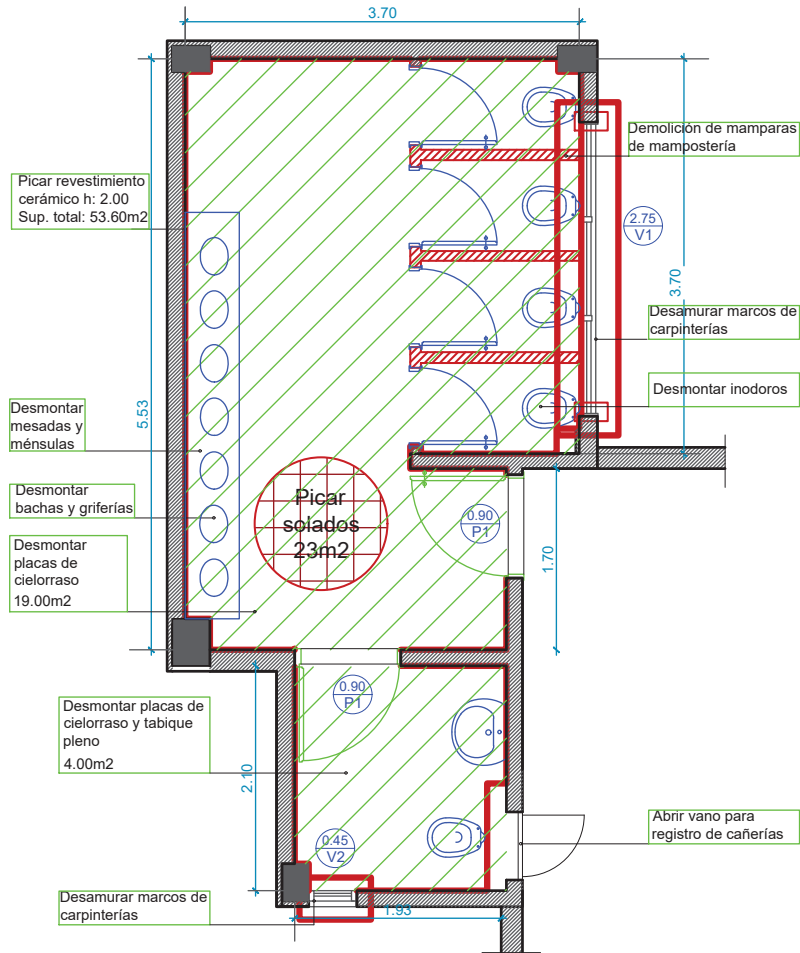
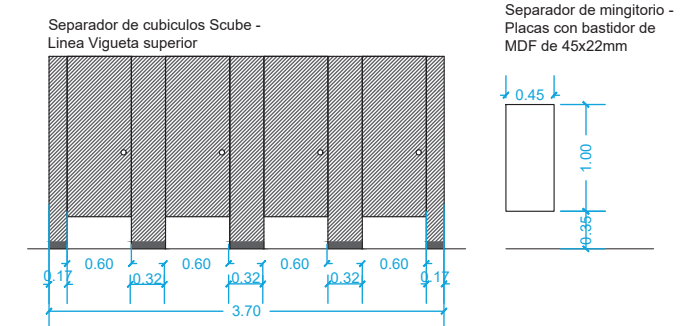
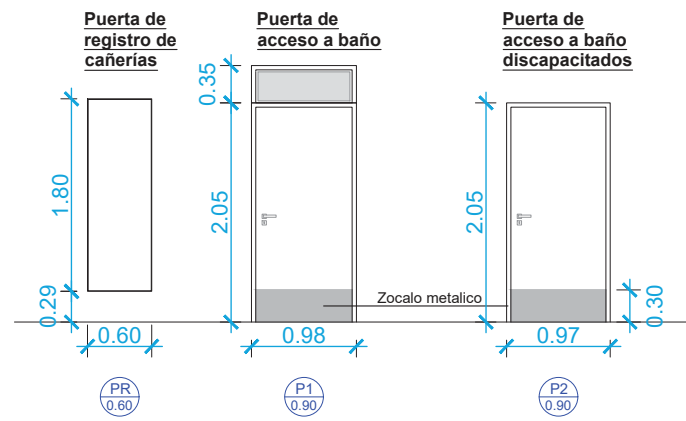
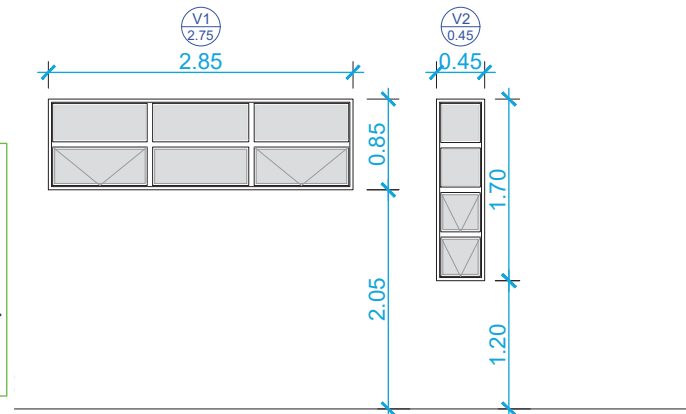
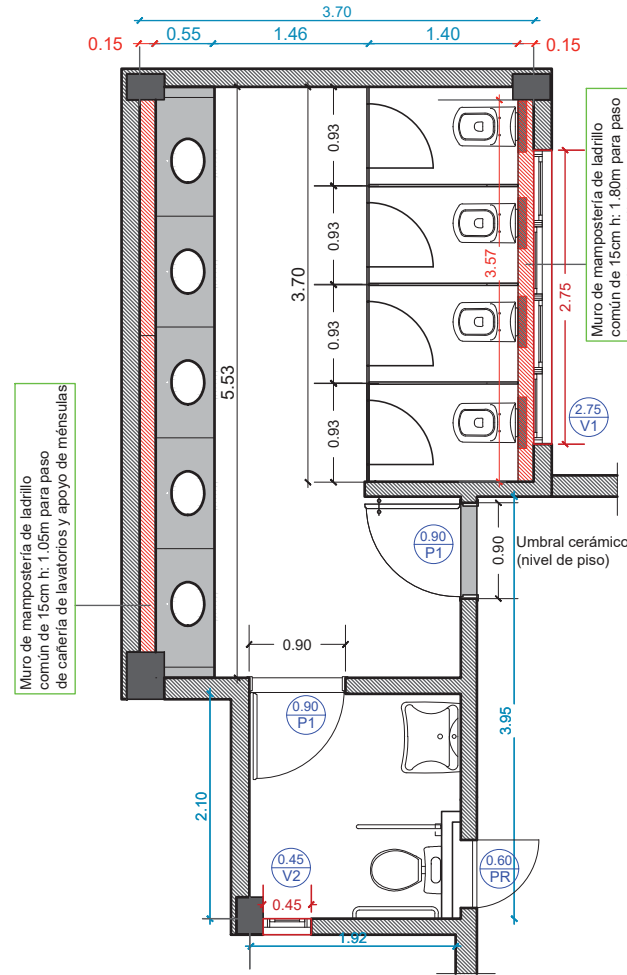


BAÑO DE DAMAS
Plano de demolición



BAÑO DE DAMAS
Plano de mampostería -Obra gruesa y tabiquería y mesadas



- SUPERFICIES A PICAR : SOLADOS, REVESTIMIENTOS Y TABIQUES DIVISORIOS
- DESMONTAR ARTEFACTOS Y PUERTAS
- DESMONTAR PLACAS DE CIELORRASO
- DESAMURAR MARCOS DE CARPINTERÍAS DE CHAPA DOBLADA Y REEMPLAZAR POR PREMARCO Y MARCO DE ALUMINIO

- MURO DE LADRILLO COMÚN REVESTIDO PARA PASO DE INSTALACIONES Y APOYO DE MESADA C/ALTURAS : 1.80M, 1.50M, Y 1.05M
- SEPARADOR DE CUBÍCULOS TIPO "SCUBE" LÍNEA VIGUETA SUPERIOR
- SEPARADOR DE MINGITORIOS TIPO "SCUBE" Bordes redondeados (gris)

*NOTA: VERIFICAR MEDIDAS EN OBRA

UNNOBA Universidad Nacional del Noroeste de la Provincia de Buenos Aires

OBRAS COMPLEMENTARIAS : " REFACCION DE TODA LA COLUMNA SANITARIA"
EDIFICIO ANEXO "ELVIRA RAWSON DELLEPIANE" - UNNOBA / JUNÍN BS. AS.

Localidad : JUNÍN
Provincia : Buenos Aires
Dirección : Jorge Newbery, esquina Roque Saenz Peña

Plano N°

01

04/12/2023

Proyecto :
Departamento de Mantenimiento, Obras y Servicios.

Fecha: 01/12/2023

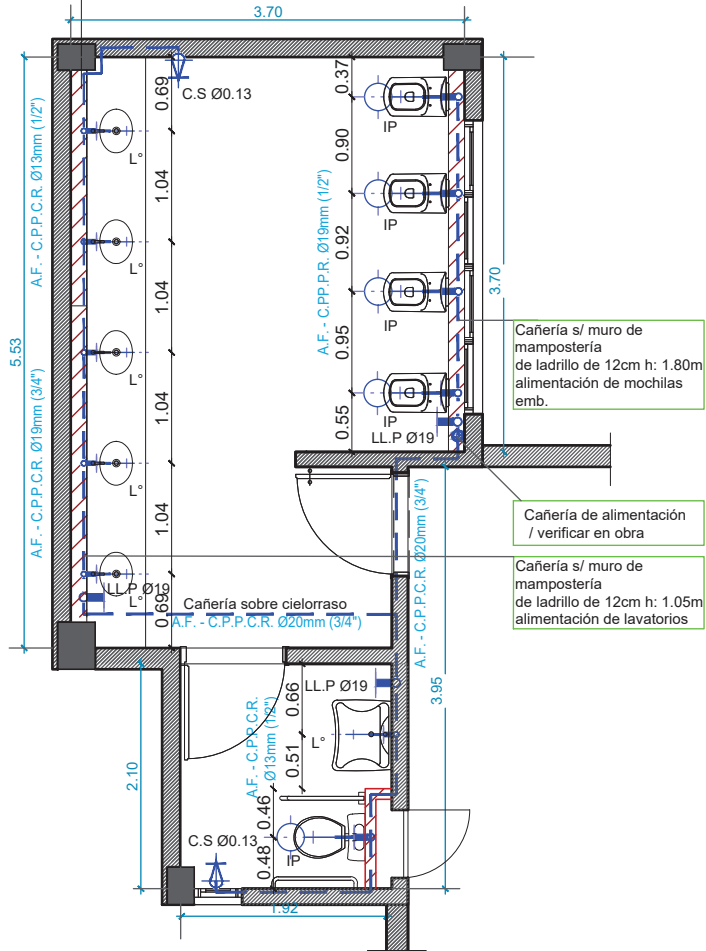
Plano : SANITARIOS DAMAS
ESTADO ACTUAL / DEMOLICION
REFACCIONES / OBRA GRUESA
CAMBIO DE CIELORRASOS / CAMBIO DE LUMINARIAS

Escala
1/50

BAÑO DE DAMAS

Instalación sanitaria , provisión de agua

- 3 llaves de paso Ø19mm
- 6 canillas tipo presmatic 1/2"
- 5 salidas a inodoro 1/2"
- 1 canilla de servicio 1/2"

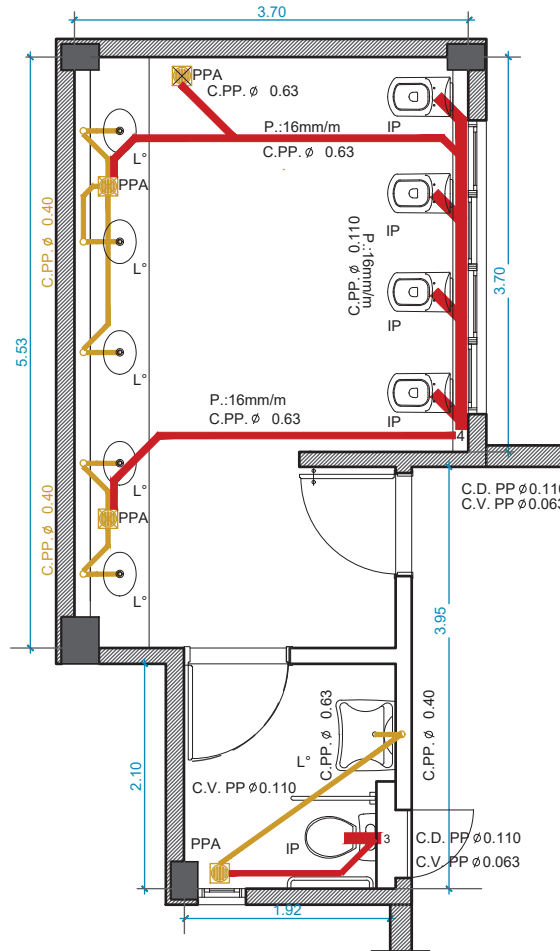


— PROVISION DE AGUA

BAÑO DE DAMAS

**Instalación sanitaria ;
desagües y ventilaciones**

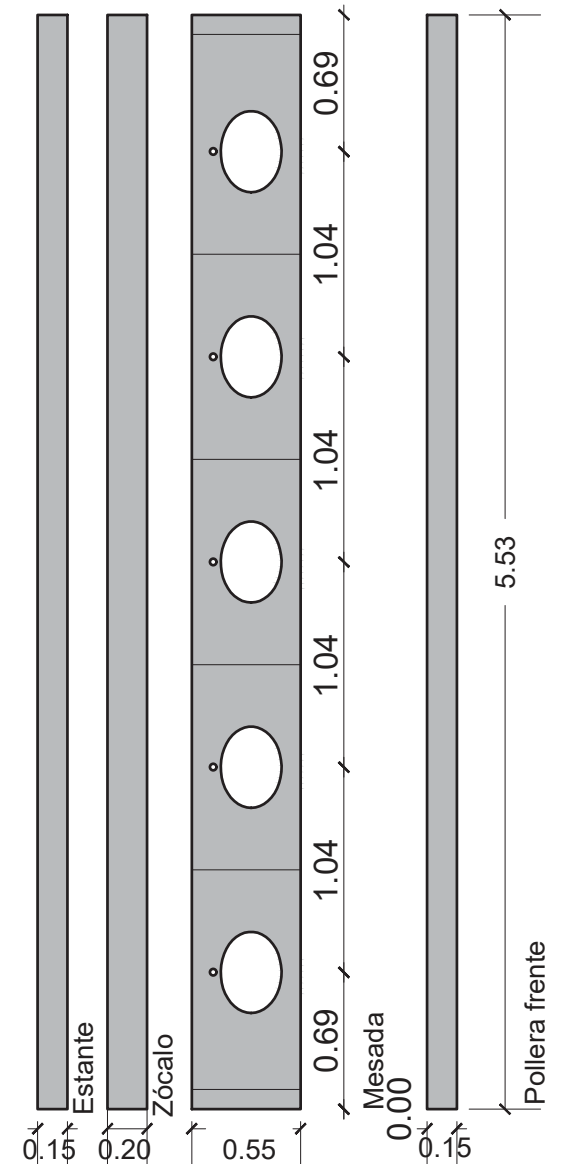
- 6 bachas
- 5 inodoros pedestal
- 4 piletas de piso abierta



- DESAGUE CLOACAL PRIMARIO
- DESAGUE CLOACAL SECUNDARIO
- CAÑERÍA DE VENTILACION

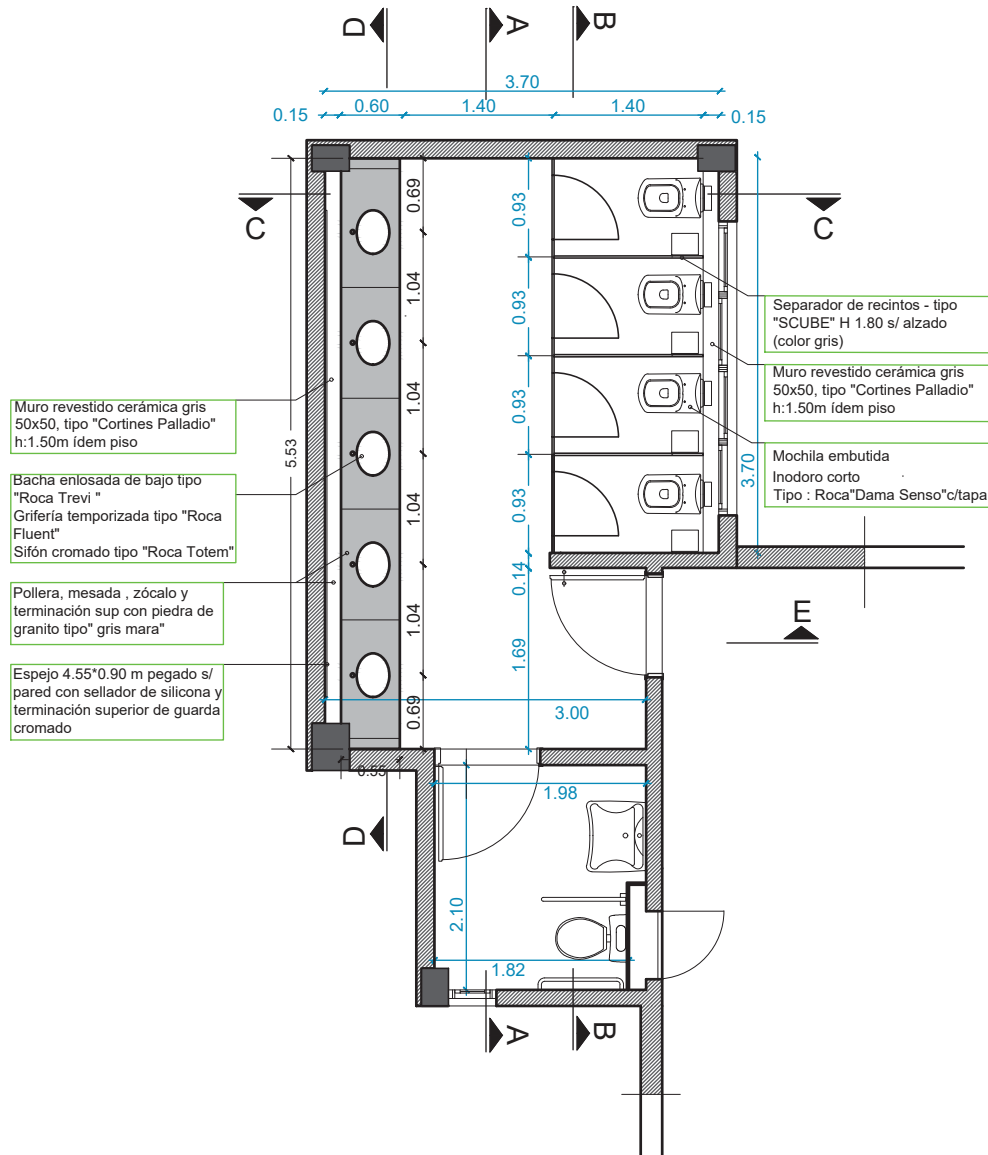
BAÑO DE DAMAS

Plano de mesadas: granito gris mara



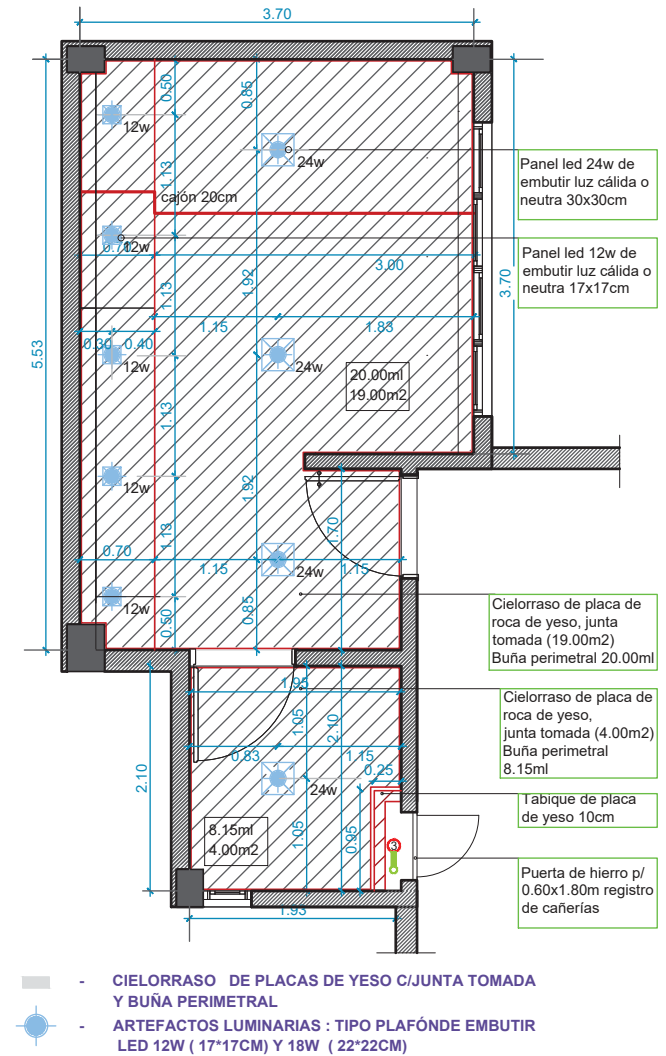
BAÑO DE DAMAS

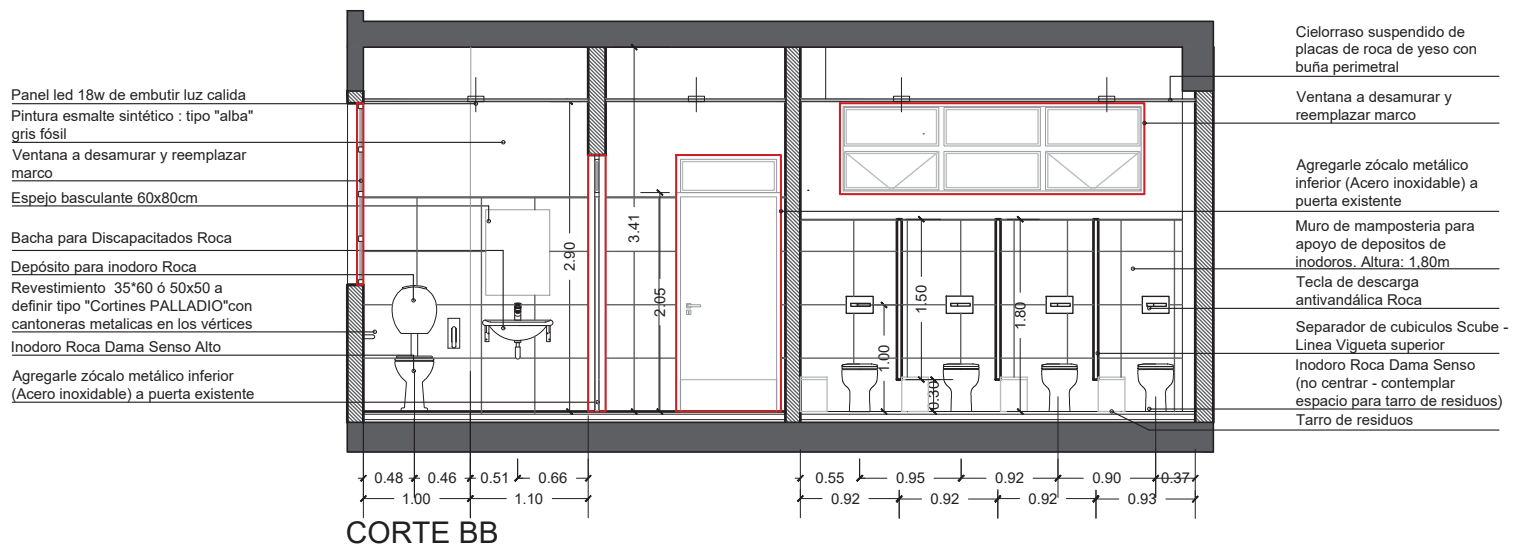
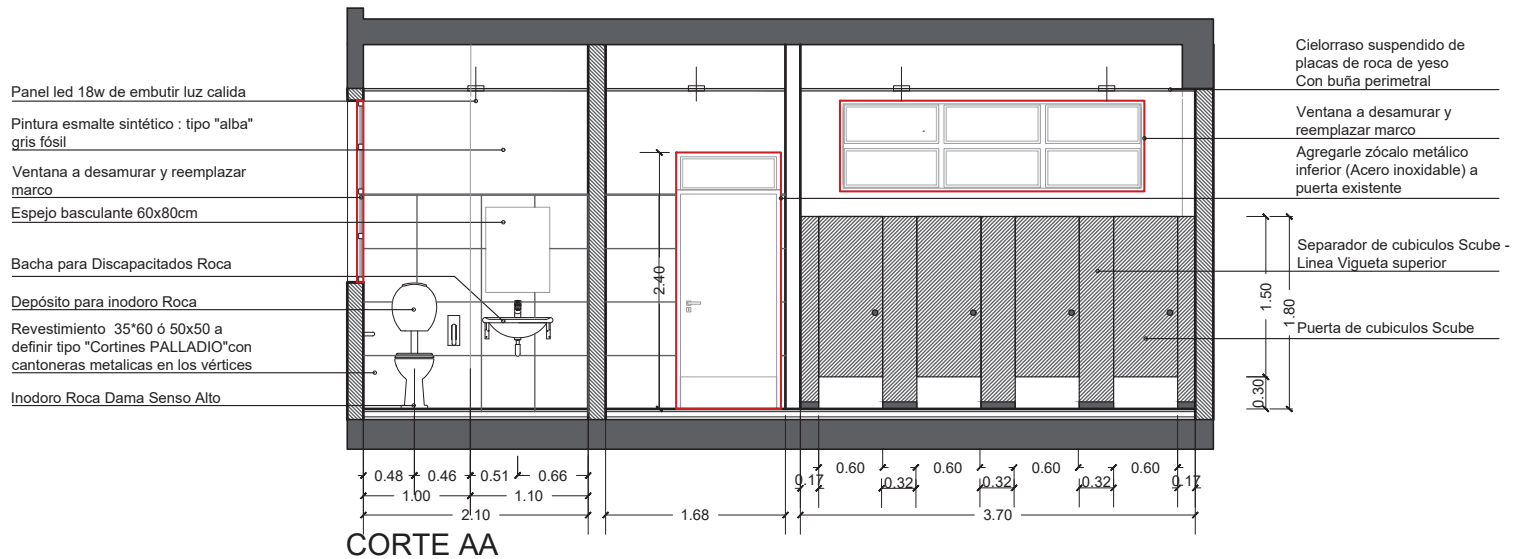
Planta : artefactos , grifería y divisores prefabricados

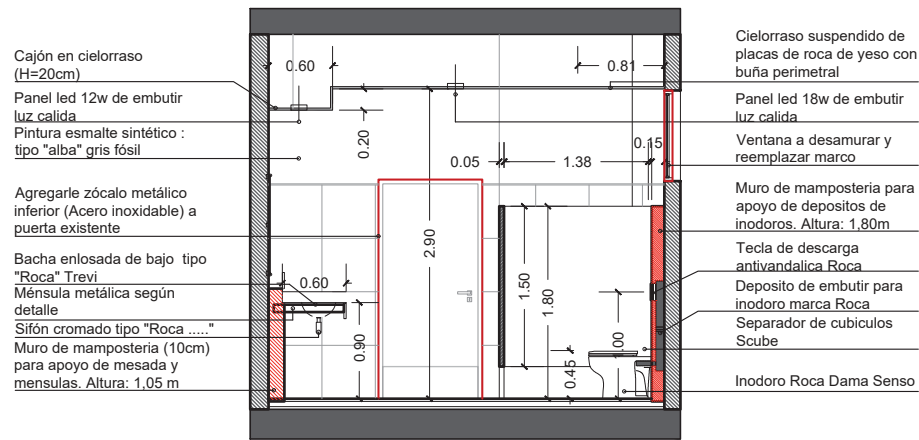


BAÑO DE DAMAS

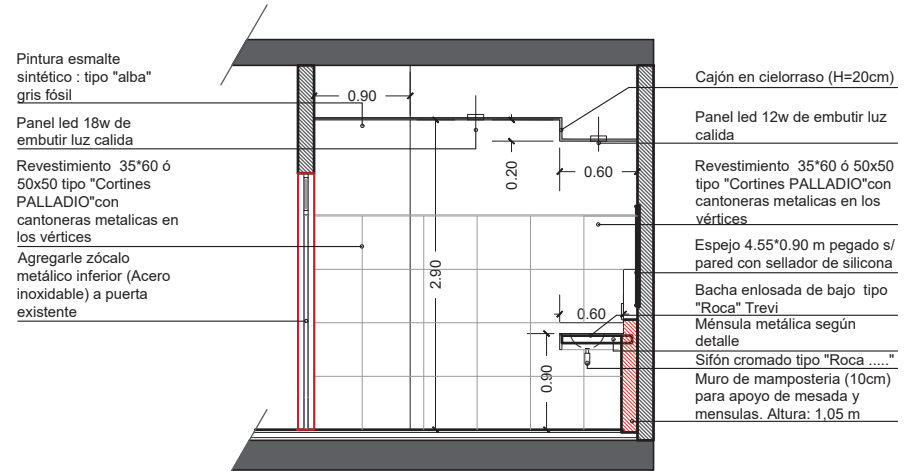
Plano de cielorrasos y artefactos de iluminación



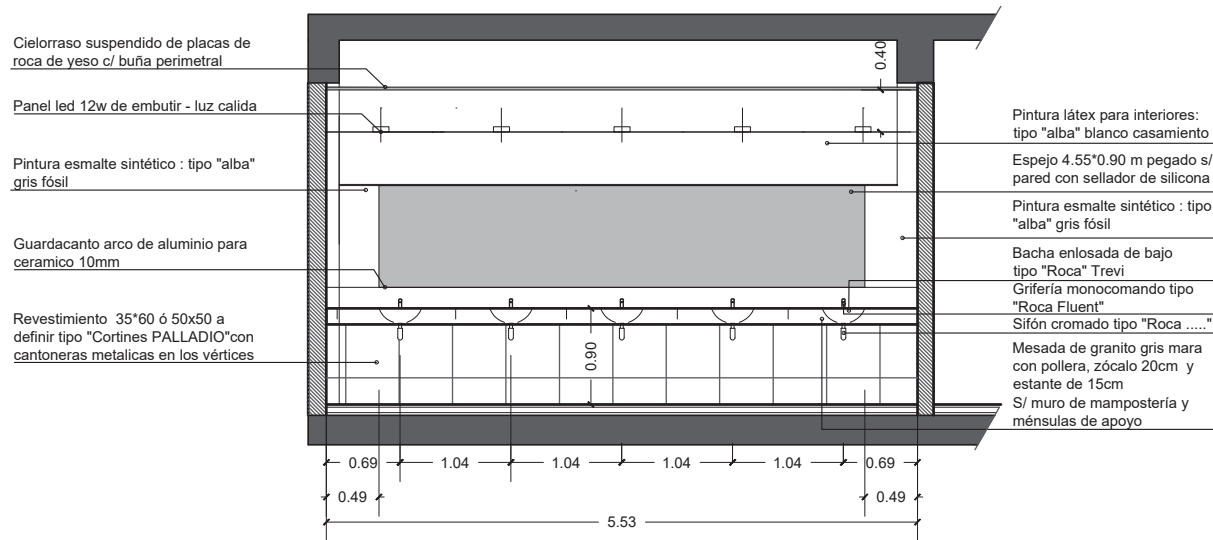




CORTE CC



CORTE EE

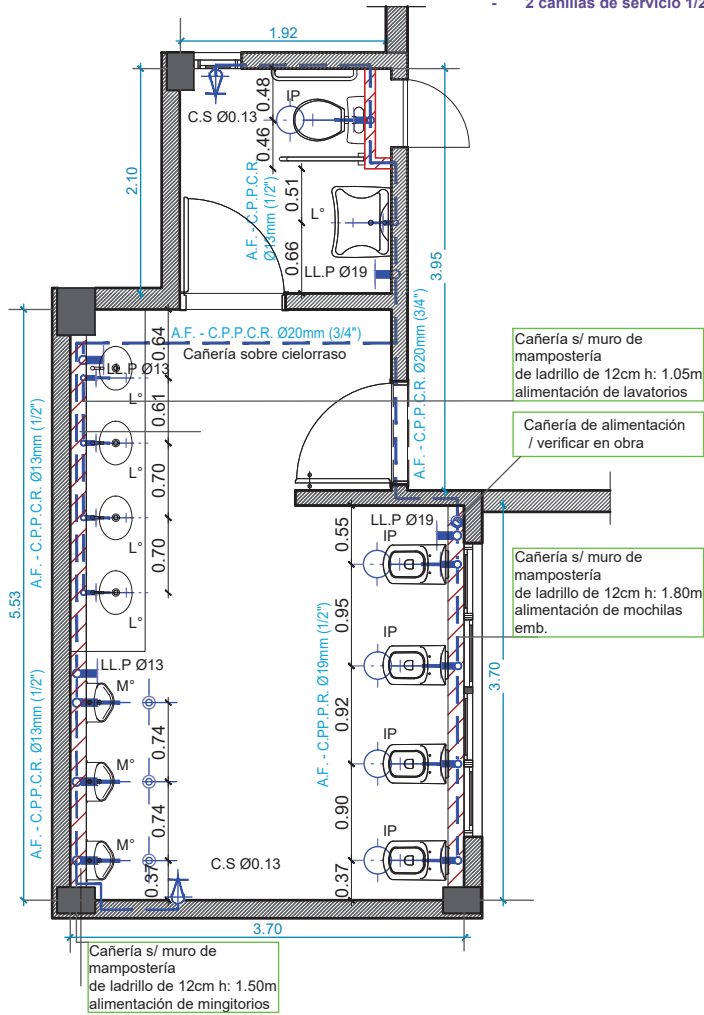


CORTE DD

BAÑO DE HOMBRES

Instalación sanitaria,
provisión de agua

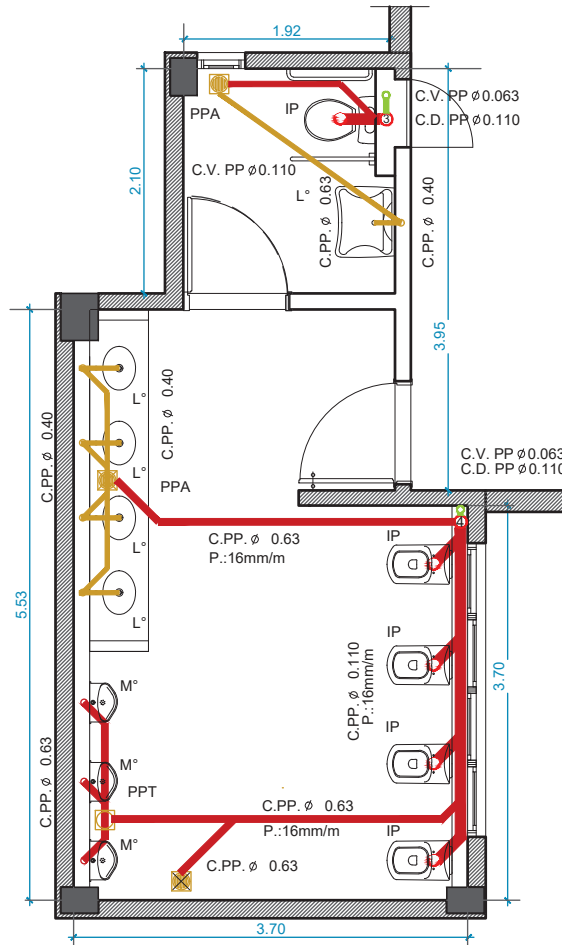
- 2 llaves de paso Ø19mm
- 2 llaves de paso Ø13mm
- 5 cañillas tipo presmatic 1/2"
- 5 salidas a inodoro 1/2"
- 3 salidas a mingitorio 1/2"
- 2 cañillas de servicio 1/2"



BAÑO DE HOMBRES

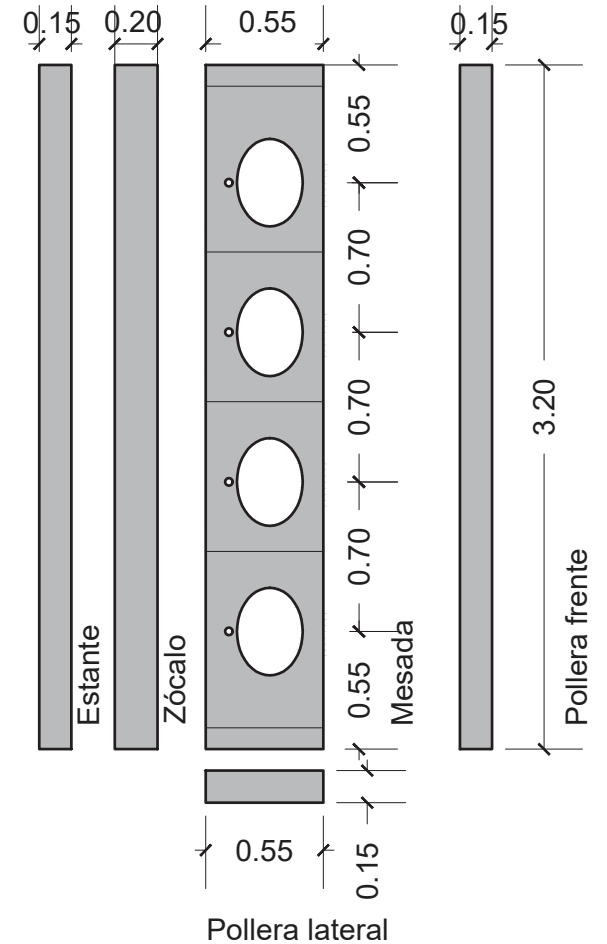
Instalación sanitaria ;
desagües y ventilaciones

- 5 bachas
- 5 inodoros pedestal
- 3 mingitorios
- 3 piletas de piso abierta
- 1 piletta de piso tapada



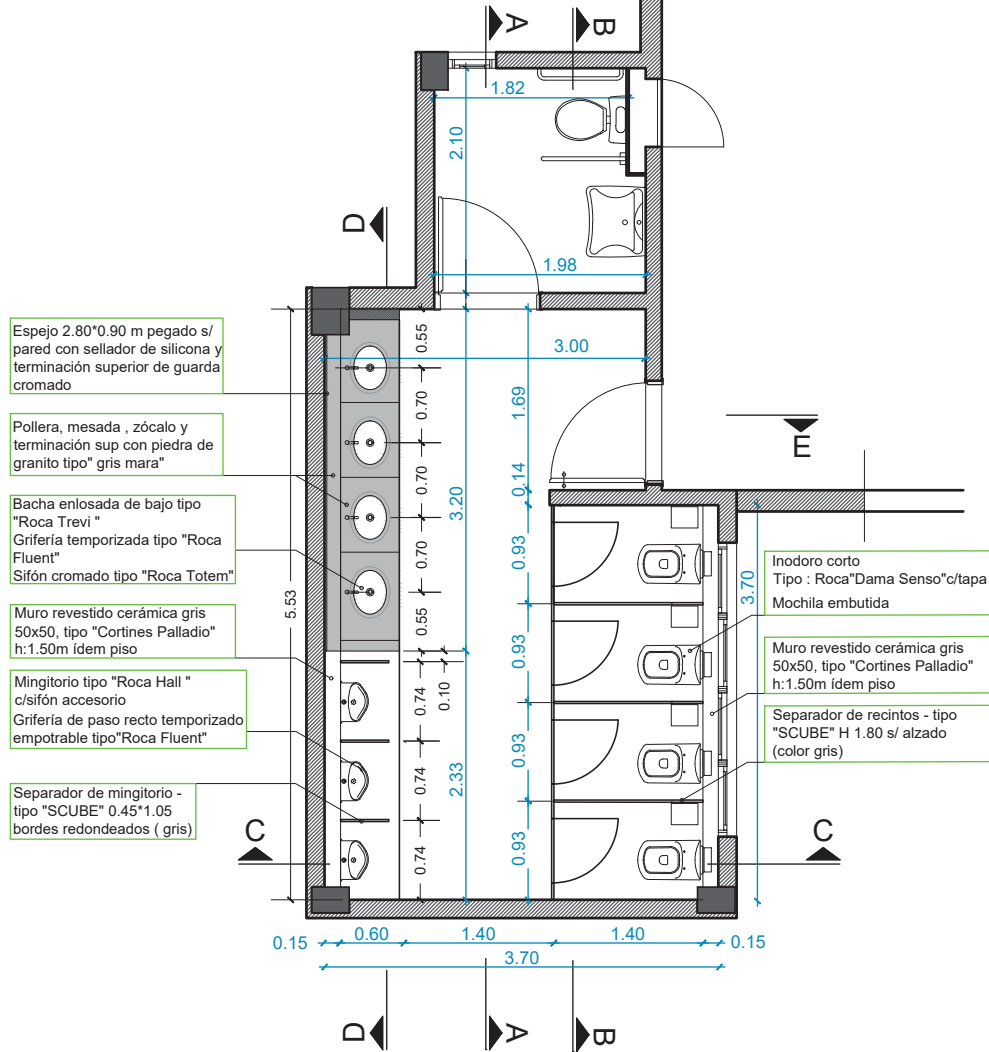
BAÑO DE HOMBRES

Plano de mesadas: granito gris mara



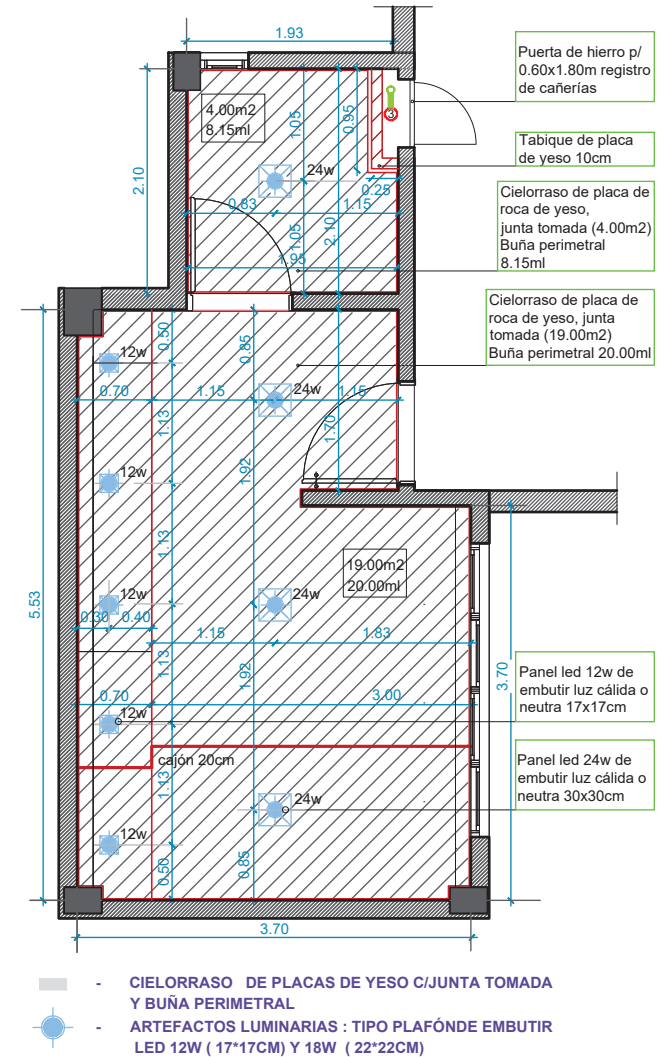
BAÑO DE HOMBRES

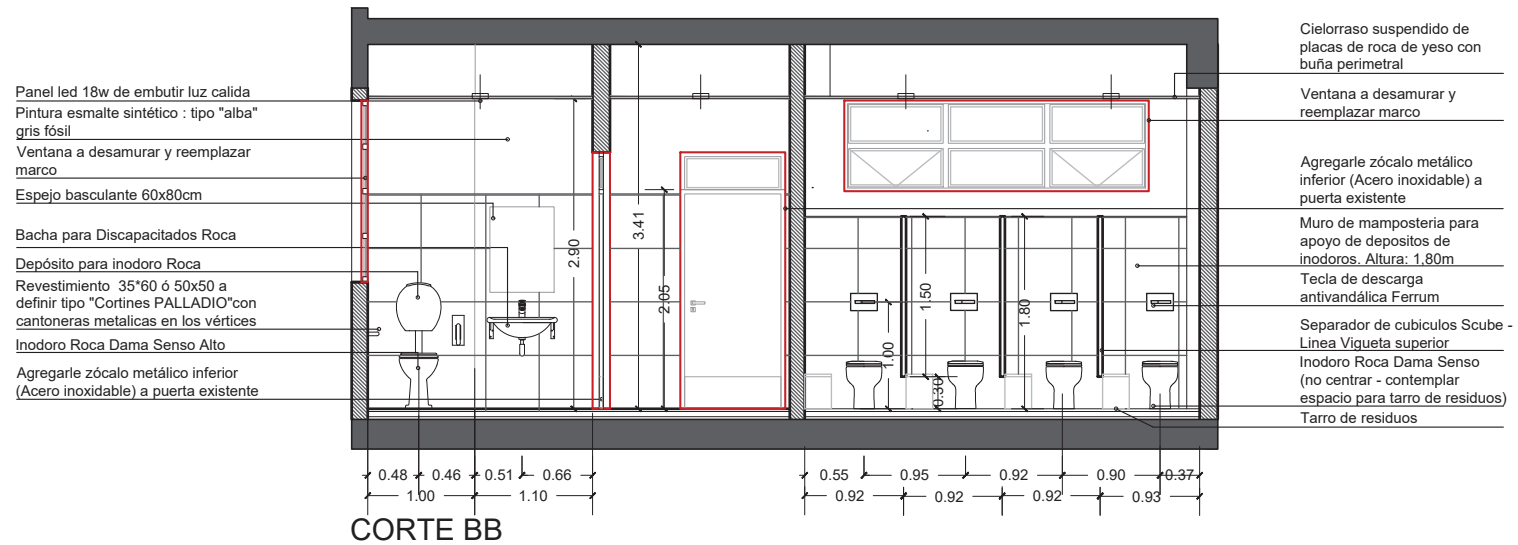
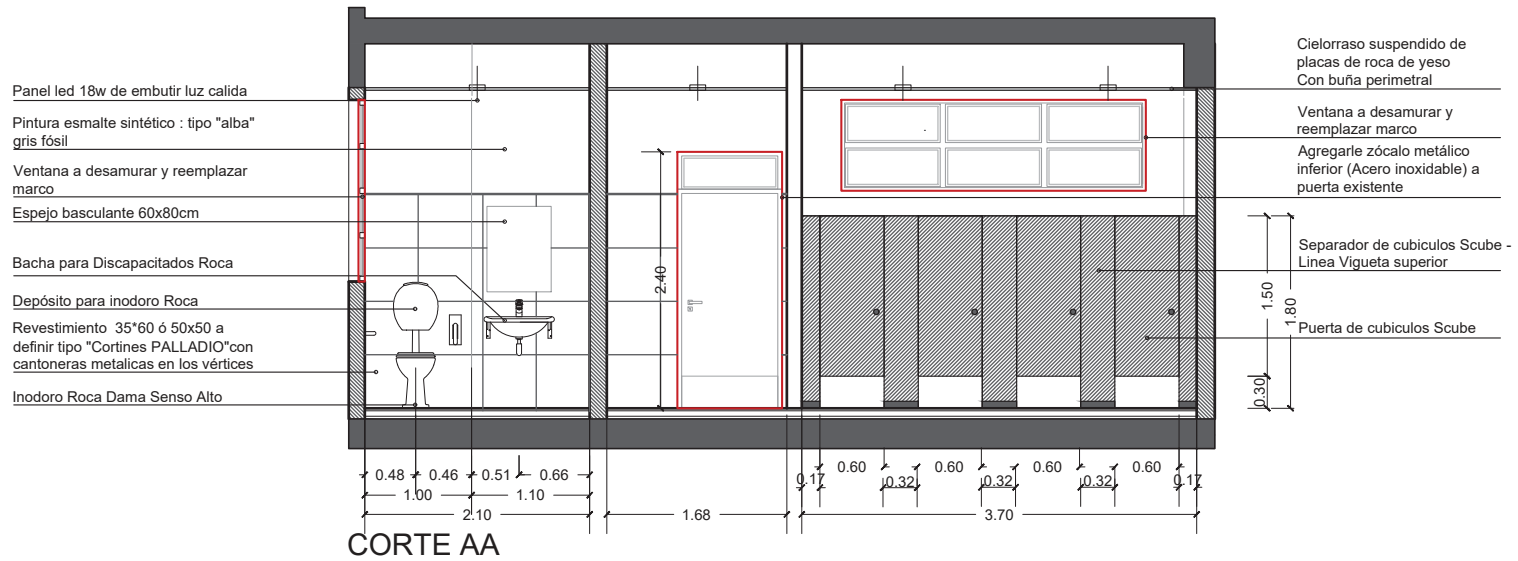
Planta : artefactos , grifería y divisores prefabricados

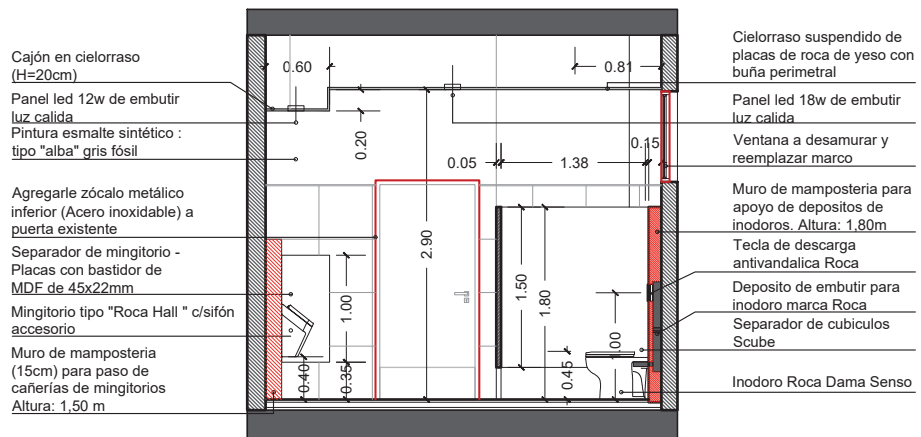


BAÑO DE HOMBRES

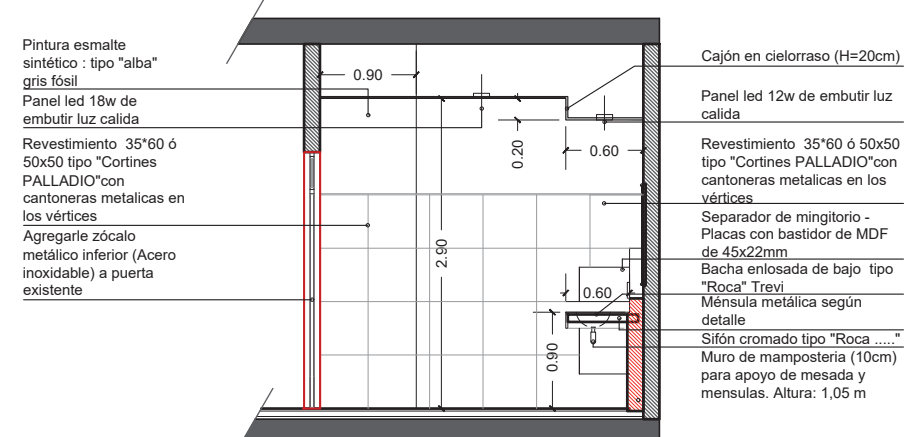
Plano de cielorrasos y artefactos de iluminación



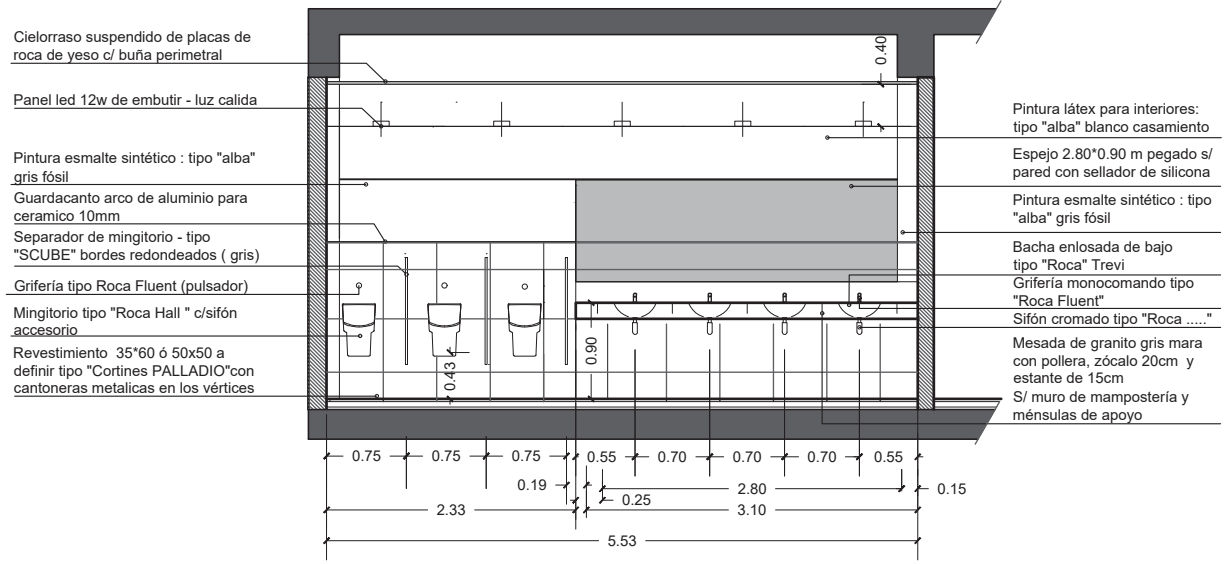




CORTE CC

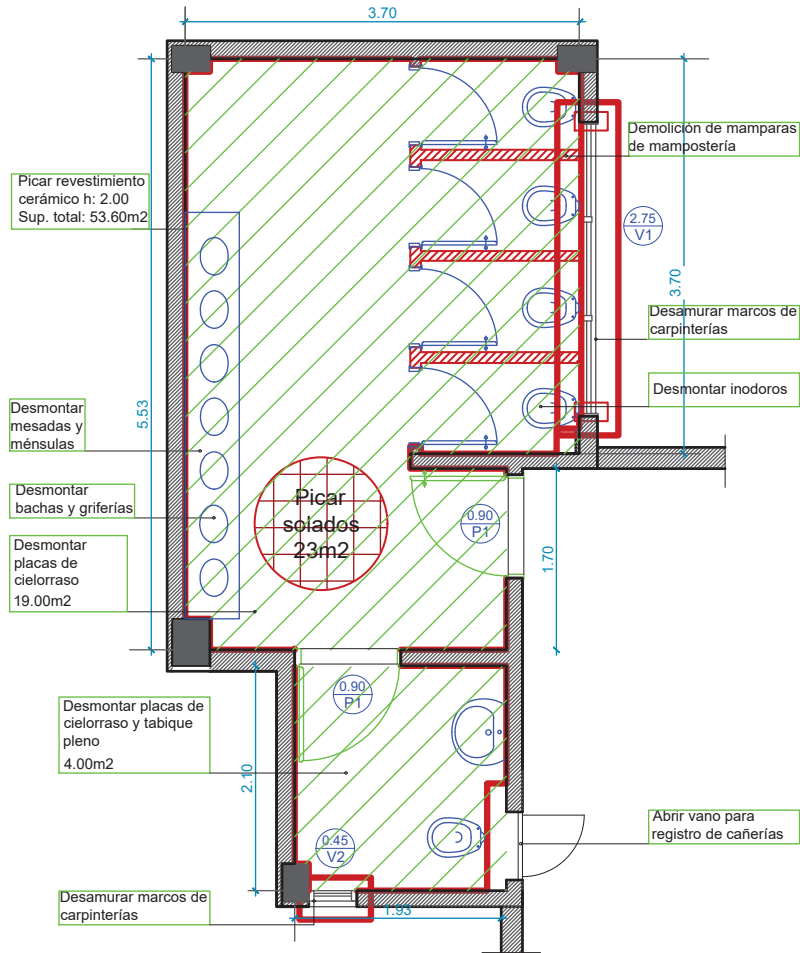


CORTE EE



CORTE DD

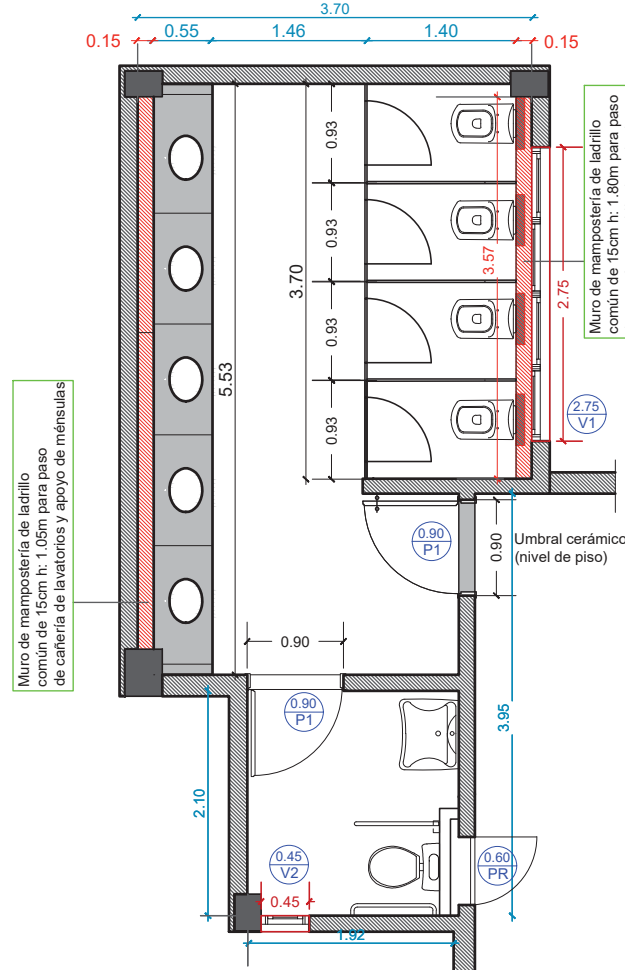
BAÑO DE DAMAS
Plano de demolición



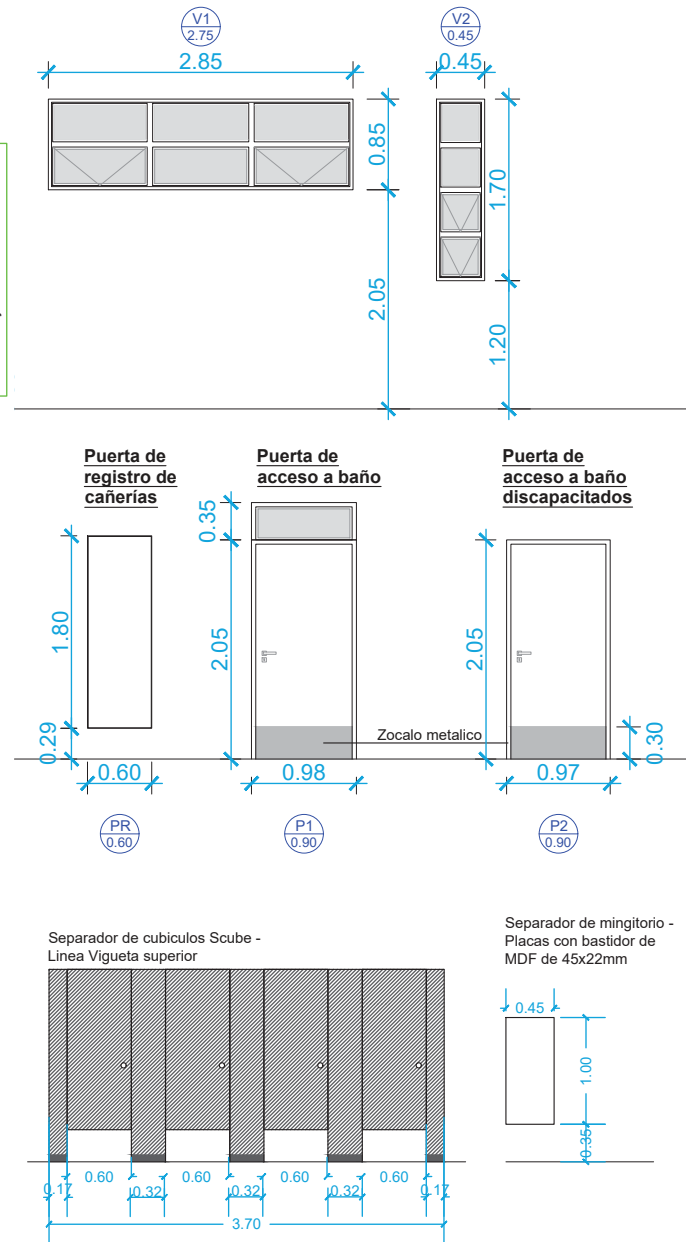
- - SUPERFICIES A PICAR : SOLADOS, REVESTIMIENTOS Y TABIQUES DIVISORIOS
- - DESMONTAR ARTEFACTOS Y PUERTAS
- - DESMONTAR PLACAS DE CIELORRASO
- DESAMURAR MARCOS DE CARPINTERÍAS DE CHAPA DOBLADA Y REEMPLAZAR POR PREMARCO Y MARCO DE ALUMINIO

*NOTA: VERIFICAR MEDIDAS EN OBRA

BAÑO DE DAMAS
Plano de mampostería :Obra gruesa y tabiquería y mesadas



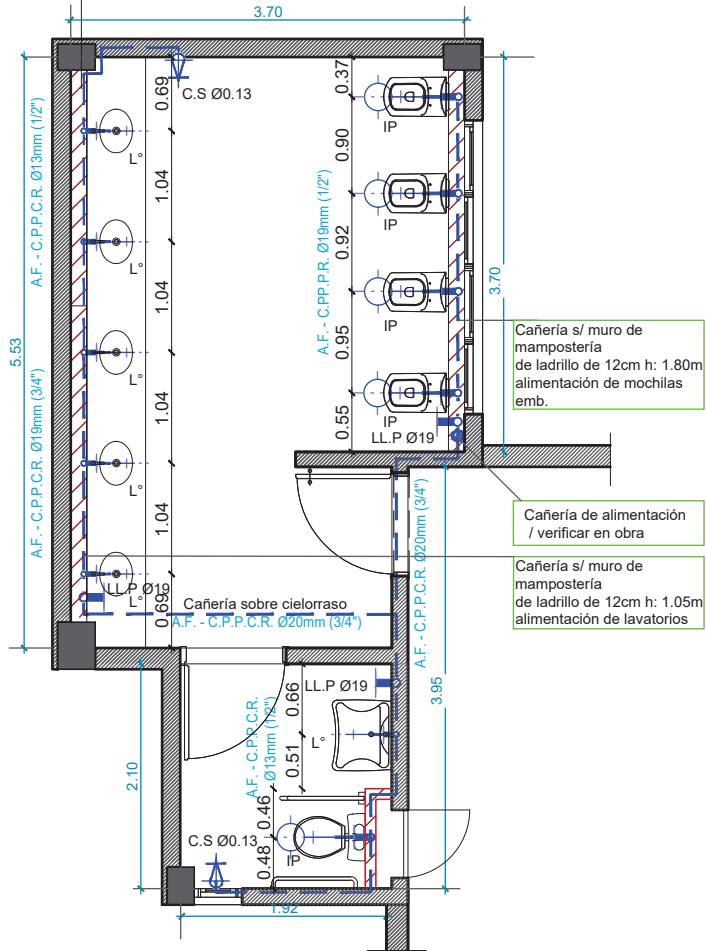
- - MURO DE LADRILLO COMÚN REVESTIDO PARA PASO DE INSTALACIONES Y APOYO DE MESADA C/ALTURAS : 1.80M, 1.50M, Y 1.05M
- - SEPARADOR DE CUBÍCULOS TIPO "SCUBE" LÍNEA VIGUETA SUPERIOR
- - SEPARADOR DE MINGITORIOS TIPO "SCUBE" Bordes redondeados (gris)



BAÑO DE DAMAS

Instalación sanitaria , provisión de agua

- 3 llaves de paso Ø19mm
- 6 canillas tipo presmatic 1/2"
- 5 salidas a inodoro 1/2"
- 1 canilla de servicio 1/2"

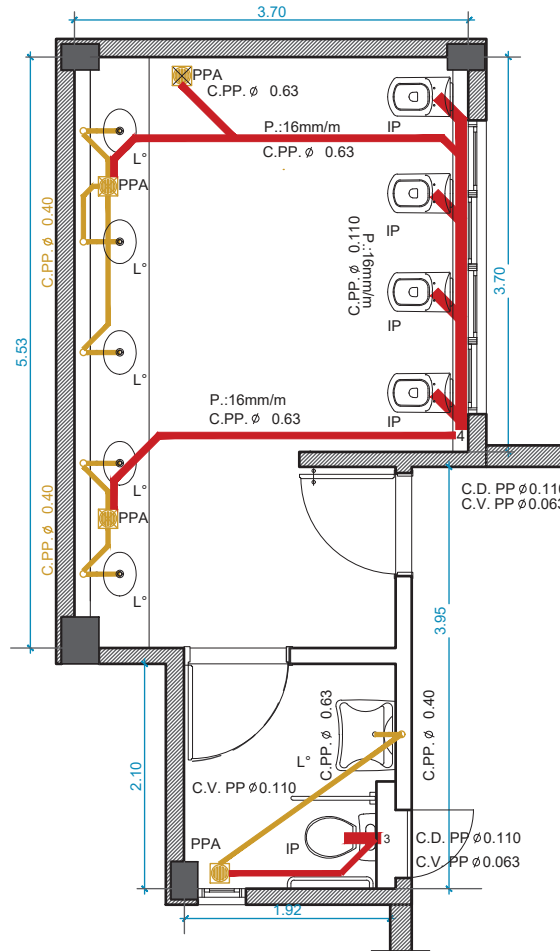


— PROVISION DE AGUA

BAÑO DE DAMAS

**Instalación sanitaria ;
desagües y ventilaciones**

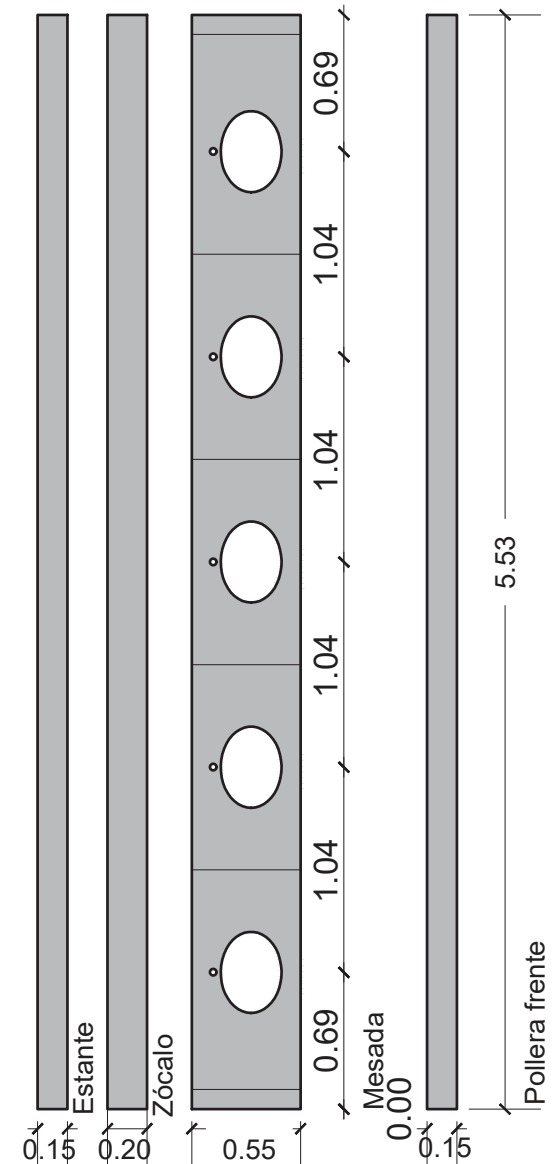
- 6 bachas
- 5 inodoros pedestal
- 4 piletas de piso abierta



- DESAGUE CLOACAL PRIMARIO
- DESAGUE CLOACAL SECUNDARIO
- CAÑERÍA DE VENTILACION

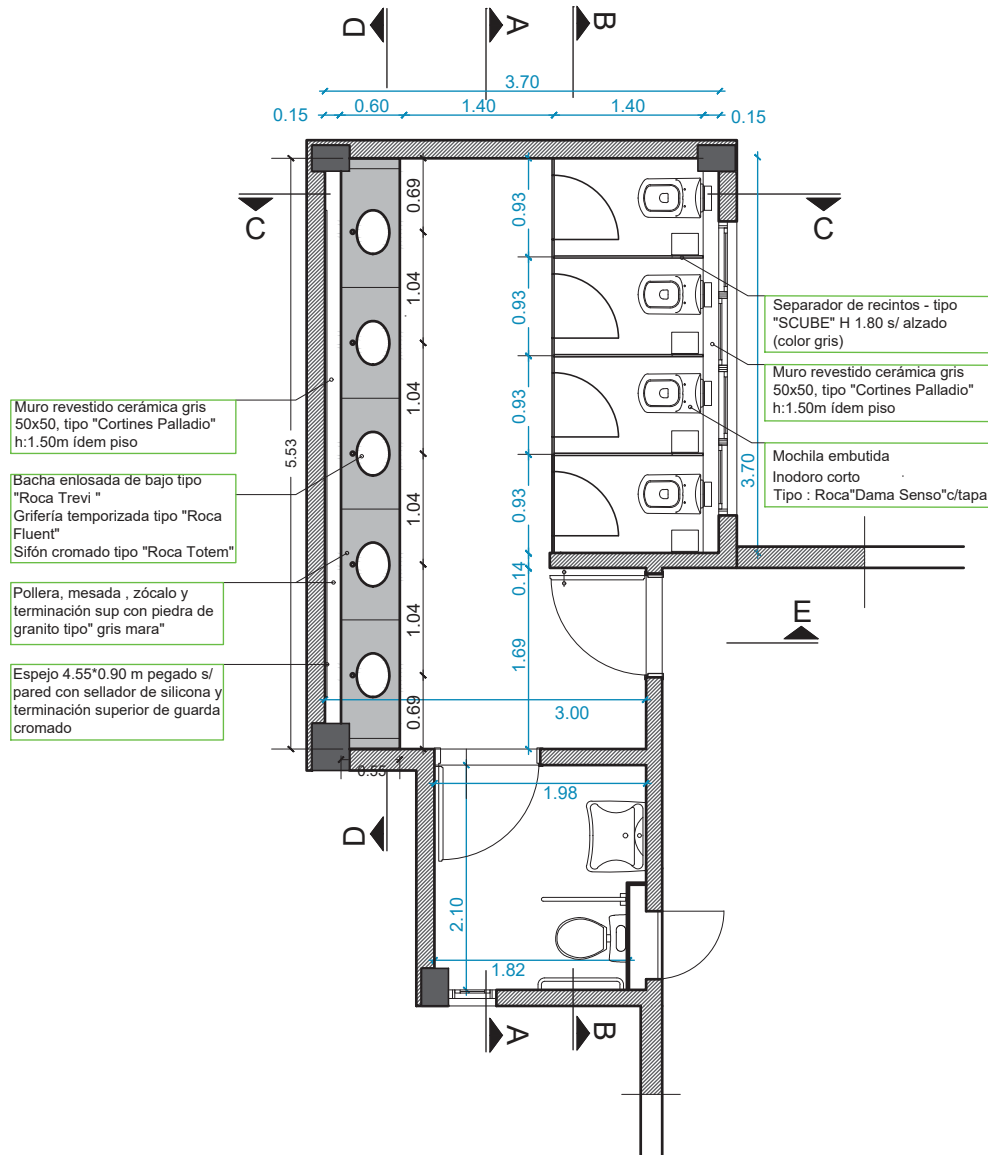
BAÑO DE DAMAS

Plano de mesadas: granito gris mara



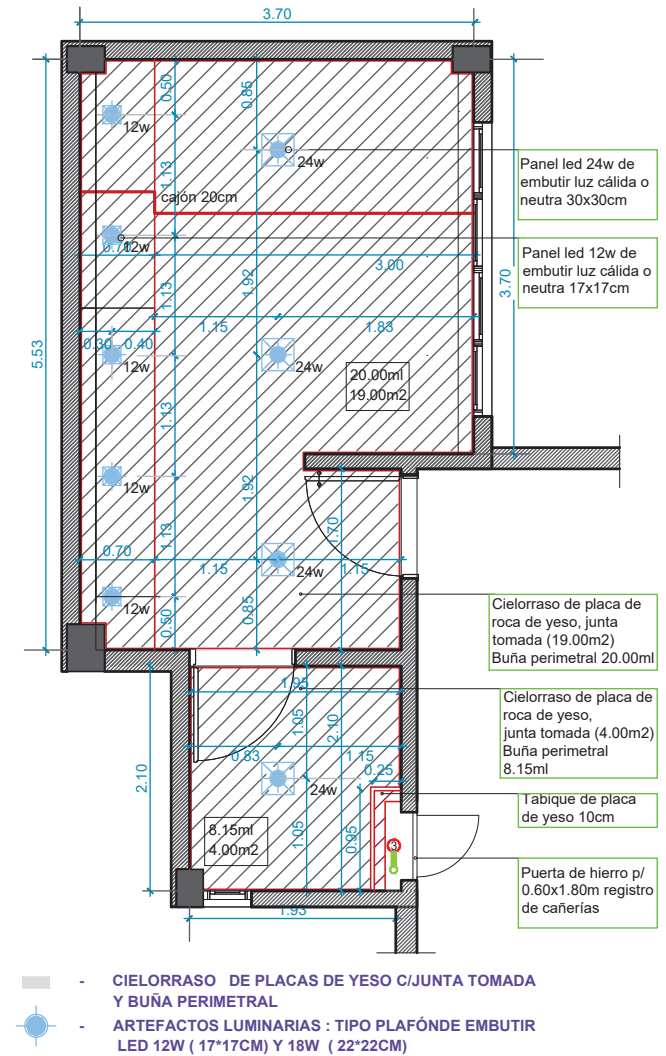
BAÑO DE DAMAS

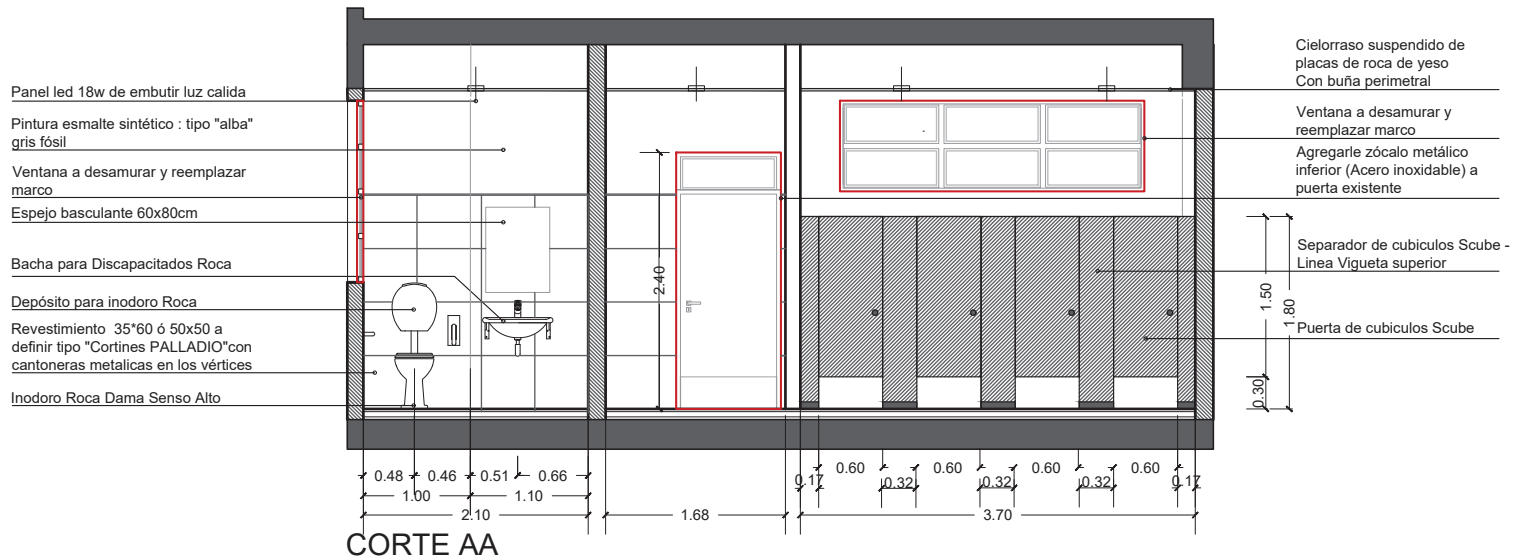
Planta : artefactos , grifería y divisores prefabricados



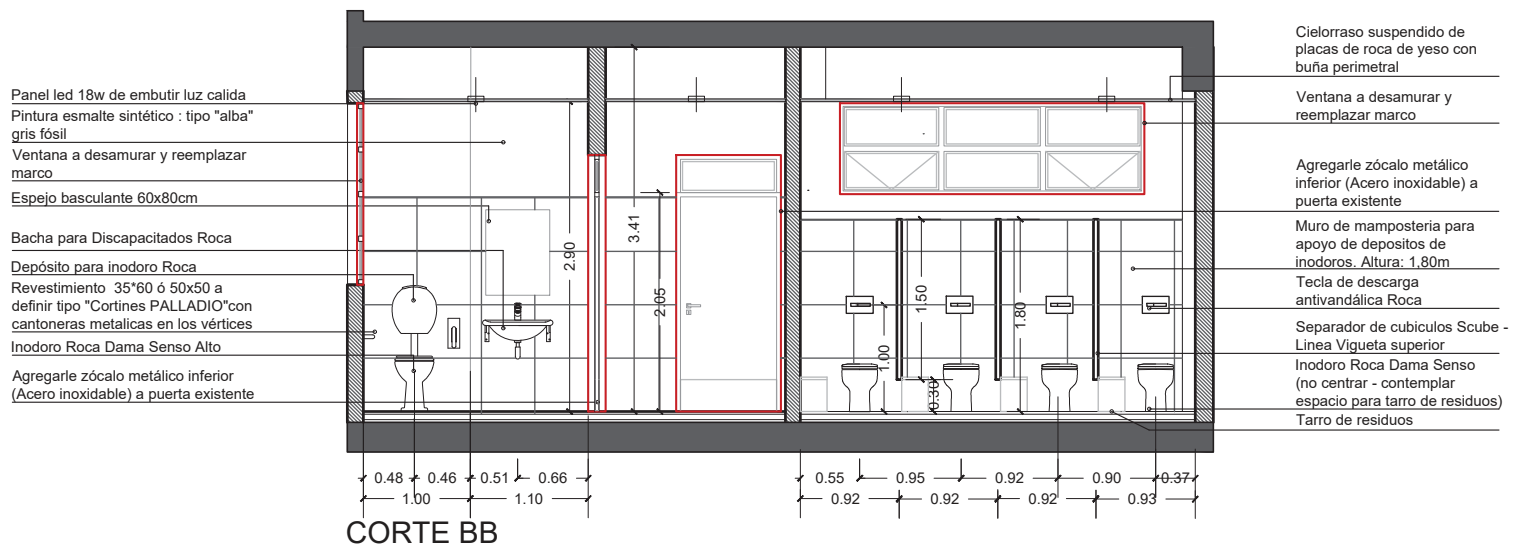
BAÑO DE DAMAS

Plano de cielorrasos y artefactos de iluminación

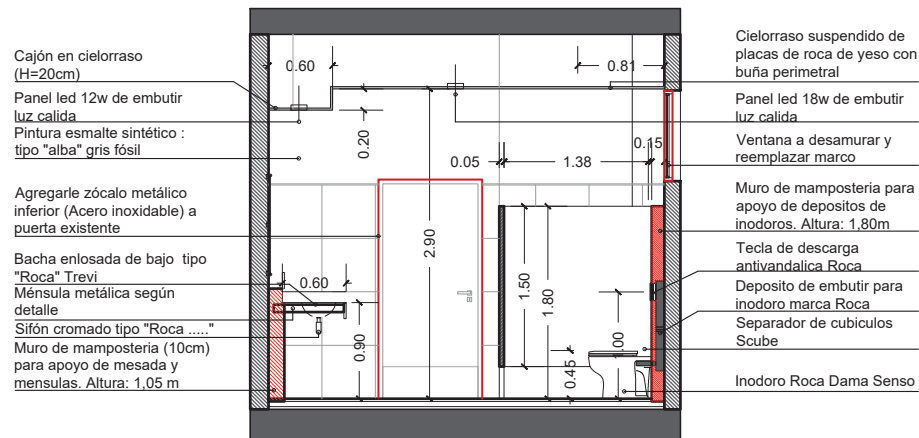




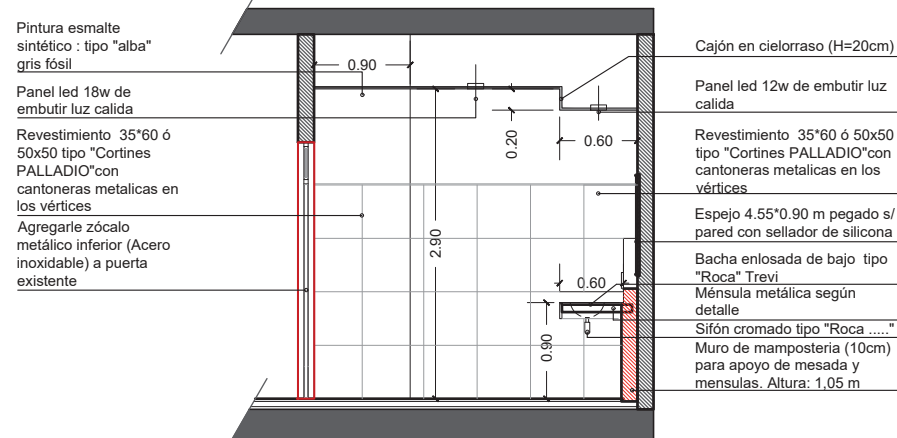
CORTE AA



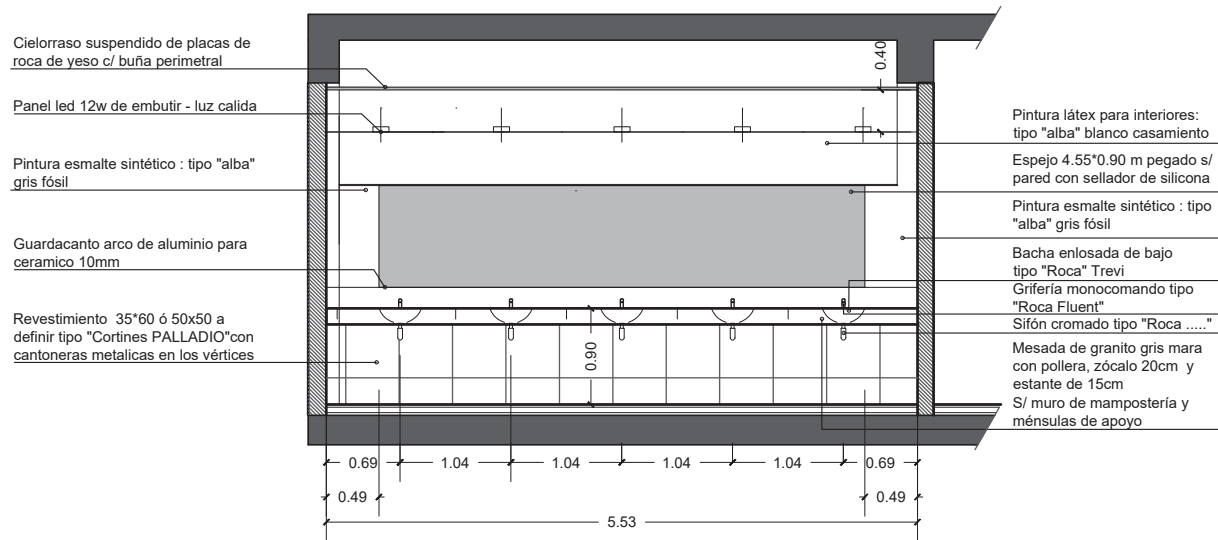
CORTE BB



CORTE CC



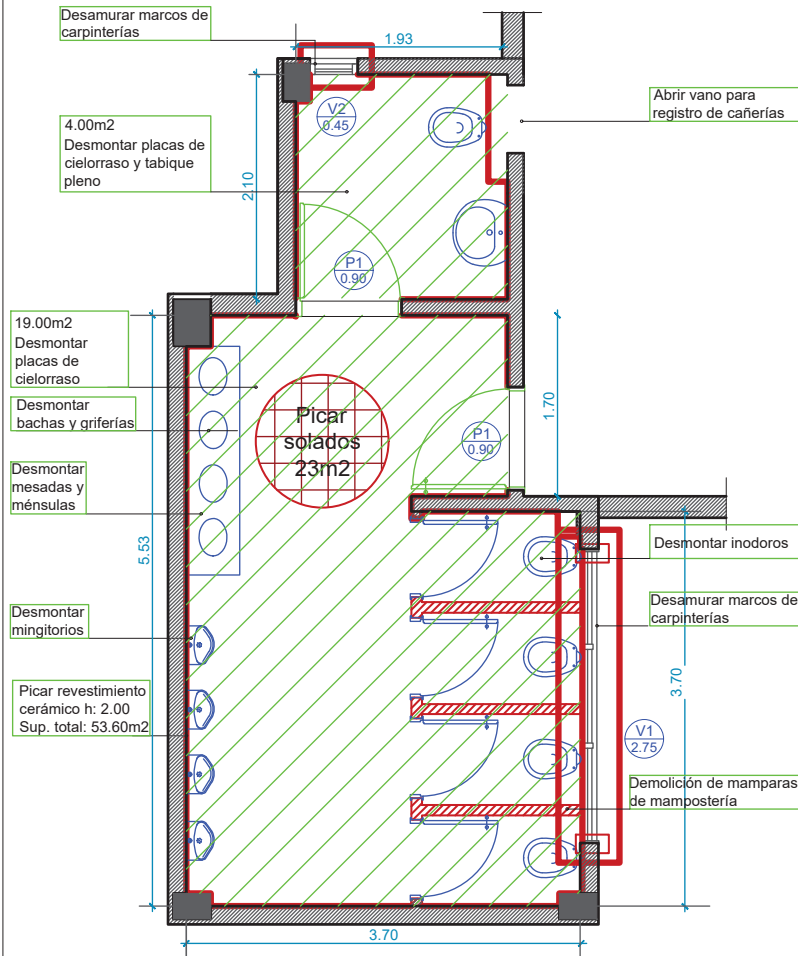
CORTE EE



CORTE DD

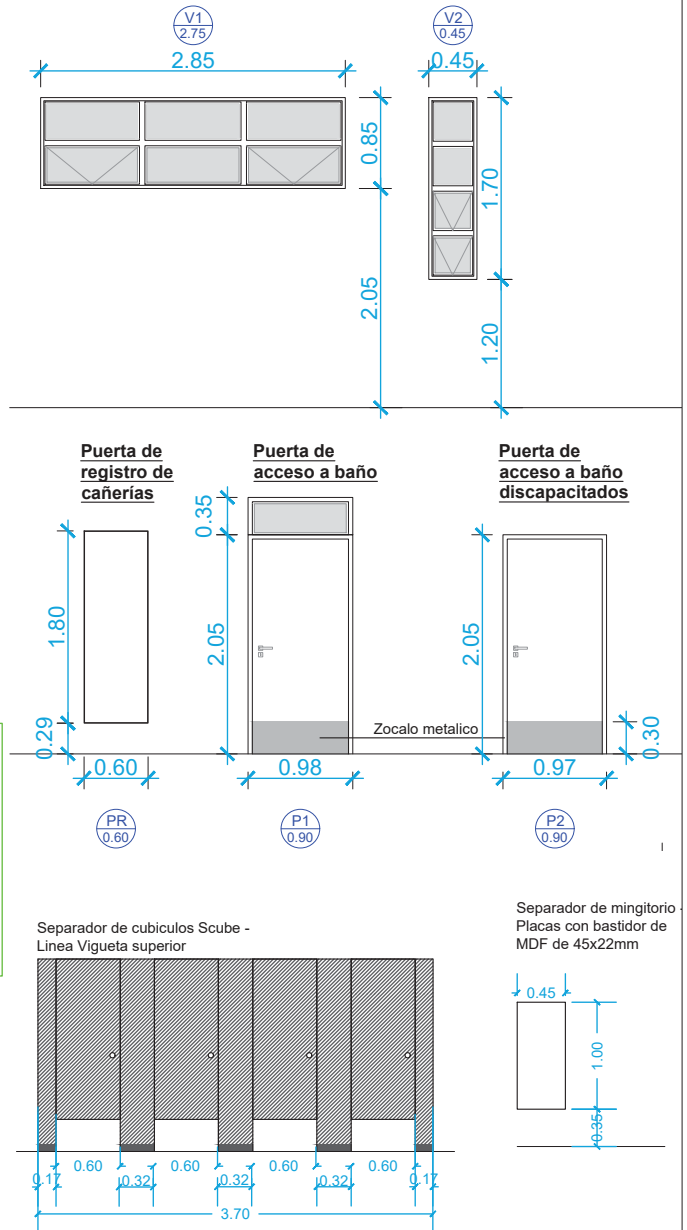
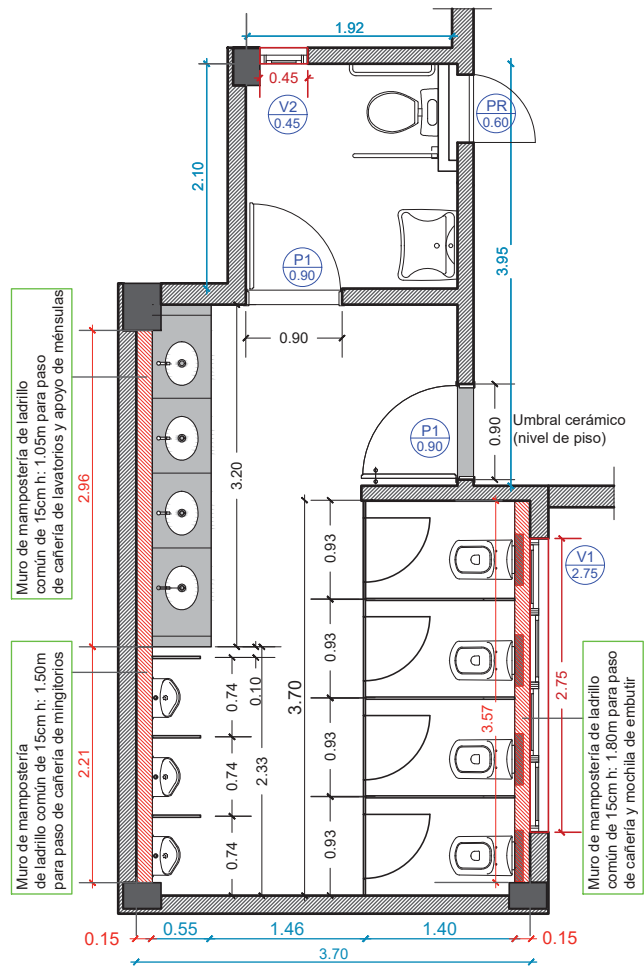
BAÑO DE HOMBRES

Plano de demolición



BAÑO DE HOMBRES

Plano de mampostería :Obra gruesa y tabiquería y mesadas



- SUPERFICIES A PICAR : SOLADOS, REVESTIMIENTOS Y TABIQUES DIVISORIOS
- DESMONTAR ARTEFACTOS Y PUERTAS
- DESMONTAR PLACAS DE CIELORRASO
- DESAMURAR MARCOS DE CARPINTERIAS DE CHAPA DOBLADA Y REEMPLAZAR POR PREMARCO Y MARCO DE ALUMINIO

- MURO DE LADRILLO COMÚN REVESTIDO PARA PASO DE INSTALACIONES Y APOYO DE MESADA C/ALTURAS : 1.80M, 1.50M, Y 1.05M
- SEPARADOR DE CUBÍCULOS TIPO "SCUBE" LÍNEA VIGUETA SUPERIOR
- SEPARADOR DE MINGITORIOS TIPO "SCUBE" Bordes redondeados (gris)

*NOTA: VERIFICAR MEDIDAS EN OBRA

UNNOBA Universidad Nacional del Noroeste de la Provincia de Buenos Aires

OBRAS COMPLEMENTARIAS : " REFACCION DE TODA LA COLUMNA SANITARIA" EDIFICIO ANEXO "ELVIRA RAWSON DELLEPIANE" - UNNOBA / JUNÍN BS. AS.

Localidad : JUNÍN
Provincia : Buenos Aires
Dirección : Jorge Newbery, esquina Roque Saenz Peña

Plano : SANITARIOS CABALLEROS
ESTADO ACTUAL / DEMOLICION
REFACCIONES / OBRA GRUESA
CAMBIO DE CIELORRASOS / CAMBIO DE LUMINARIAS

04/12/2023

Proyecto : Departamento de Mantenimiento, Obras y Servicios.

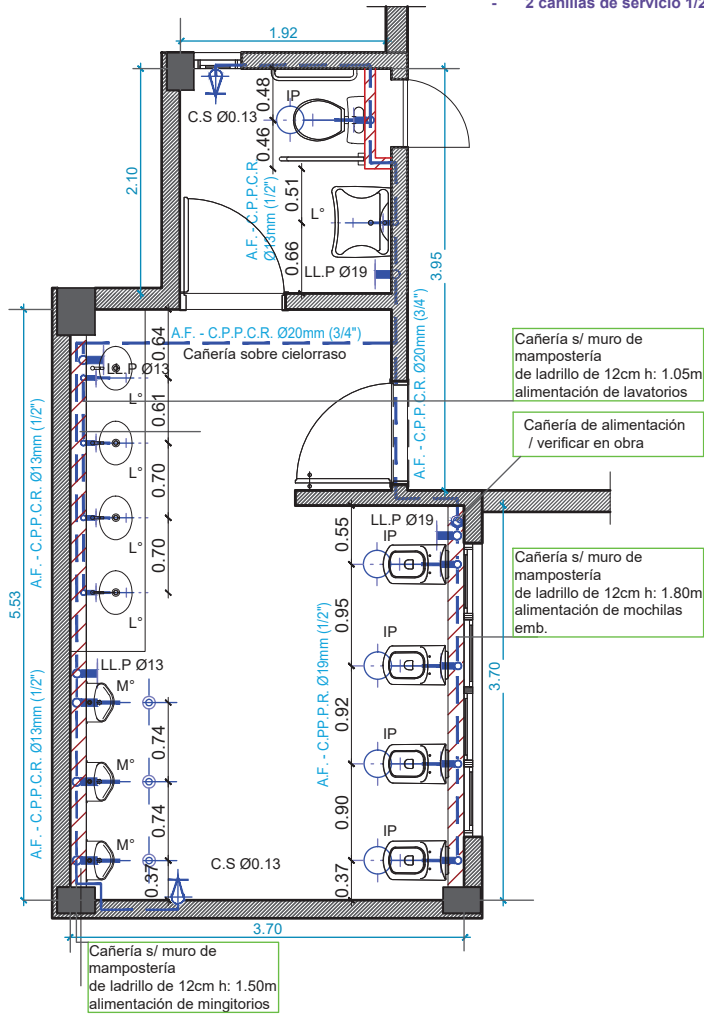
Fecha: 01/12/2023

Plano N°
06
Escala
1/50

BAÑO DE HOMBRES

Instalación sanitaria,
provisión de agua

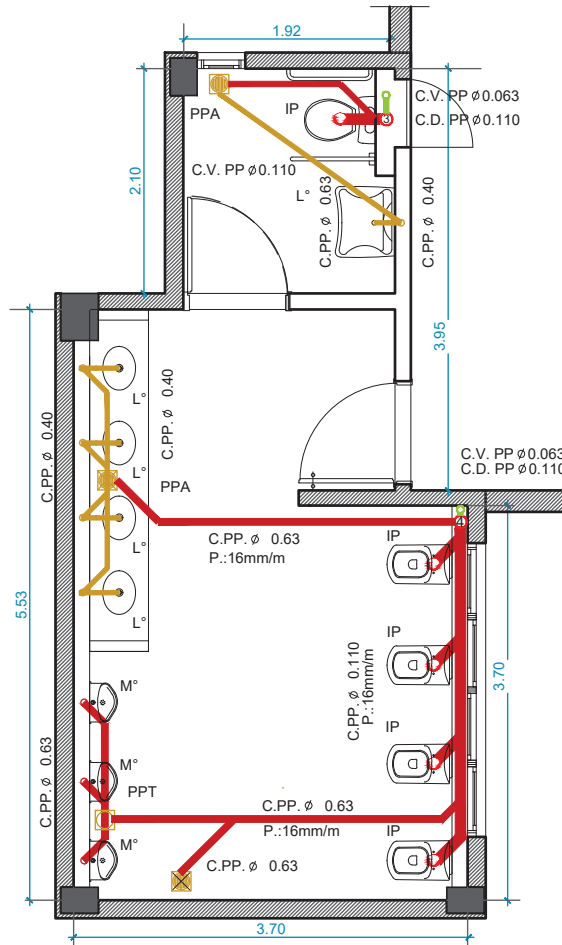
- 2 llaves de paso Ø19mm
- 2 llaves de paso Ø13mm
- 5 canillas tipo presmatic 1/2"
- 5 salidas a inodoro 1/2"
- 3 salidas a mingitorio 1/2"
- 2 canillas de servicio 1/2"



BAÑO DE HOMBRES

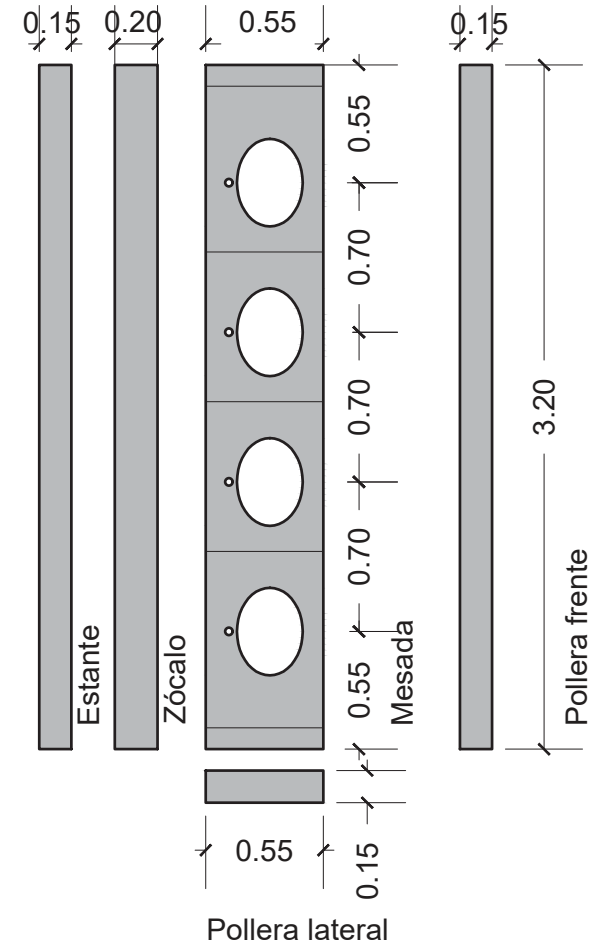
Instalación sanitaria ;
desagües y ventilaciones

- 5 bachas
- 5 inodoros pedestal
- 3 mingitorios
- 3 piletas de piso abierta
- 1 piletta de piso tapada



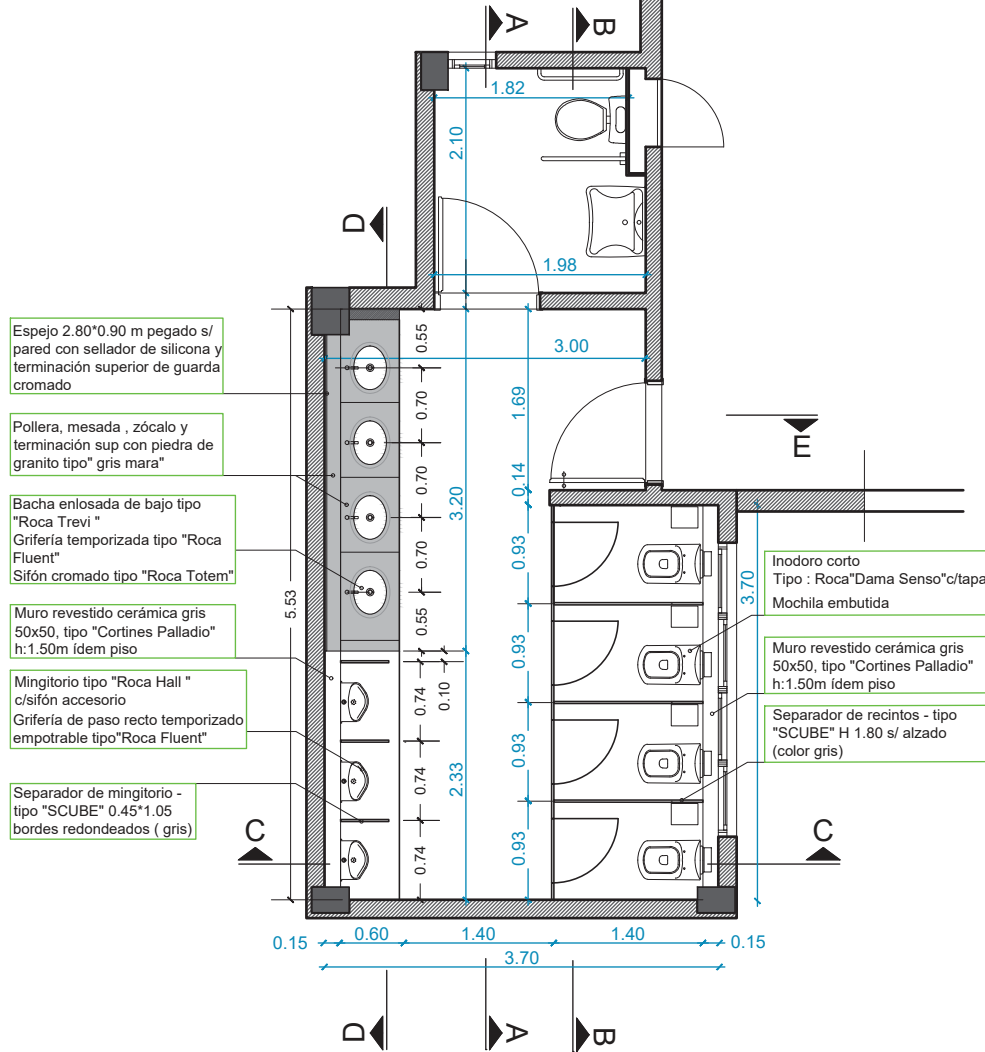
BAÑO DE HOMBRES

Plano de mesadas: granito gris mara



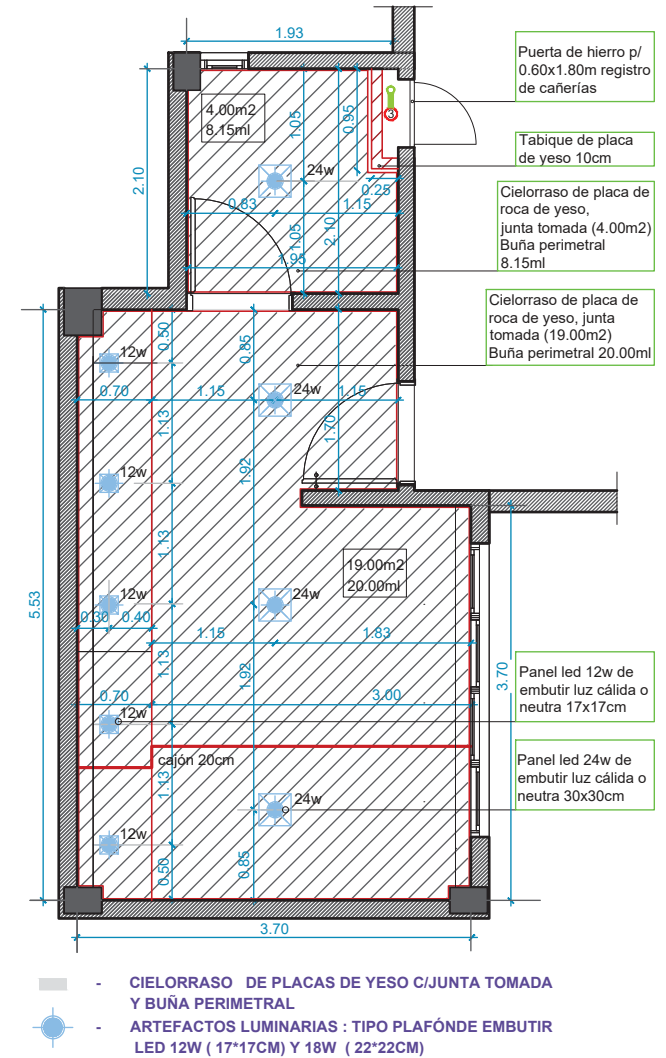
BAÑO DE HOMBRES

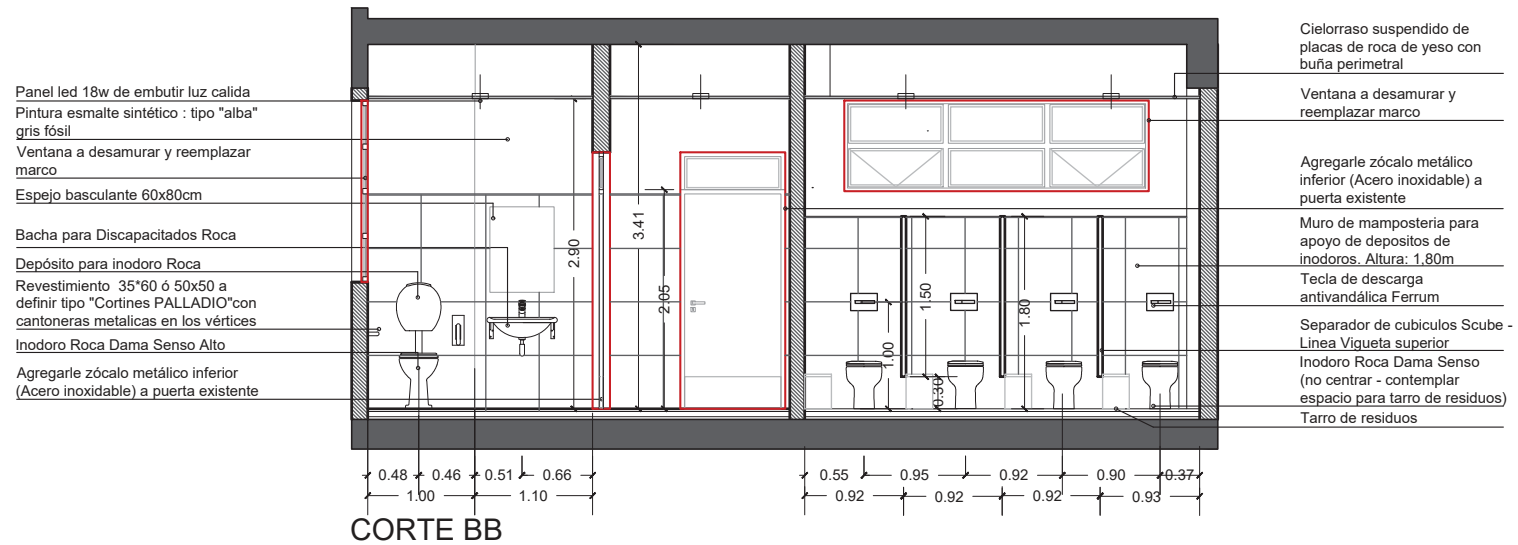
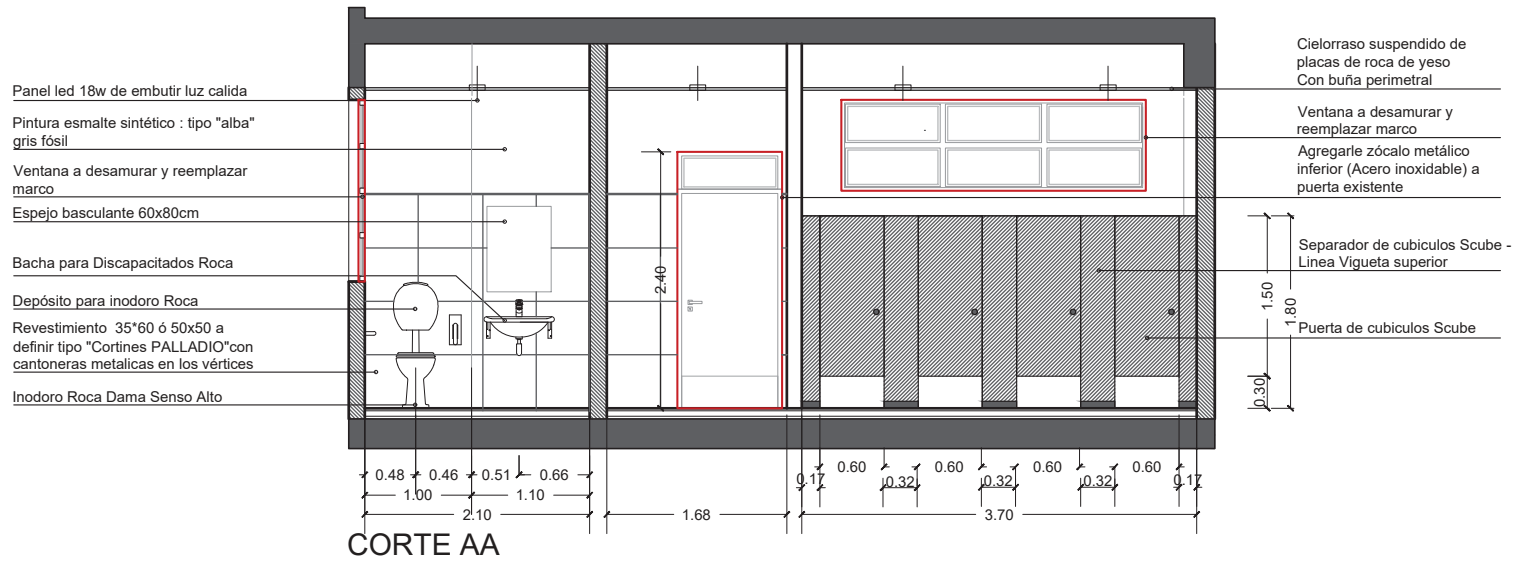
Planta : artefactos , grifería y divisores prefabricados

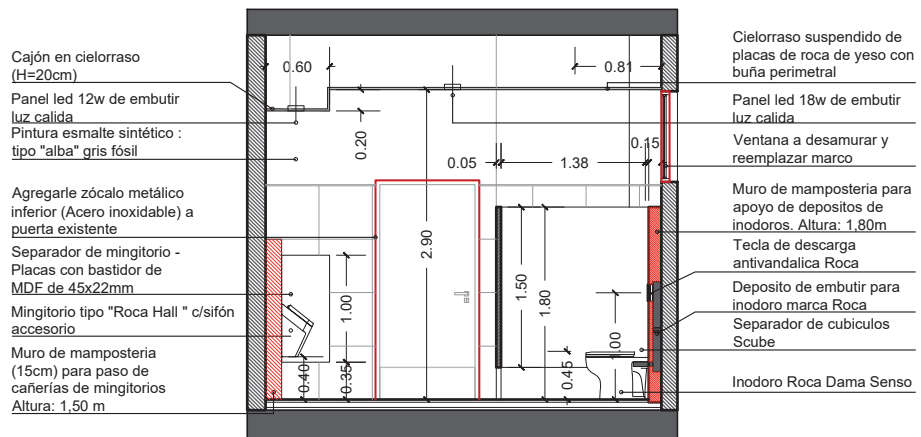


BAÑO DE HOMBRES

Plano de cielorrasos y artefactos de iluminación



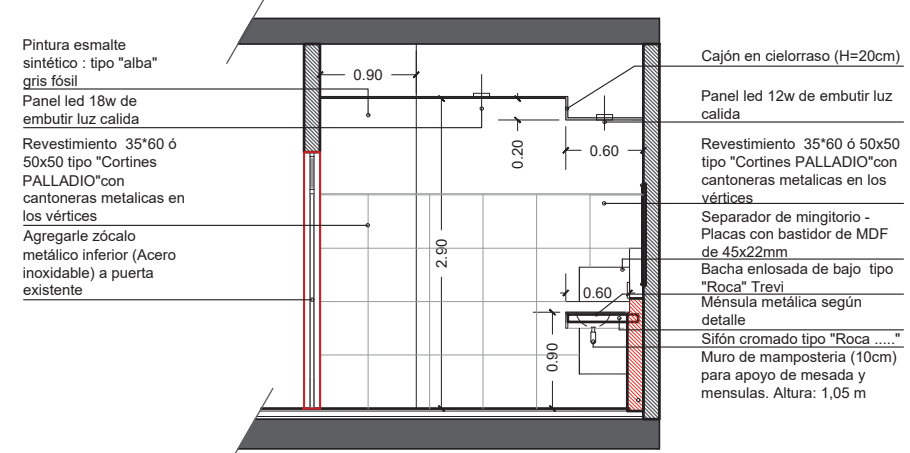




CORTE CC

- Cajón en cielorraso (H=20cm)
- Panel led 12w de embutir luz calida
- Pintura esmalte sintético : tipo "alba" gris fósil
- Agregarle zócalo metálico inferior (Acero inoxidable) a puerta existente
- Separador de mingitorio - Placas con bastidor de MDF de 45x22mm
- Mingitorio tipo "Roca Hall " c/sifón accesorio
- Muro de mamposteria (15cm) para paso de cañerías de mingitorios Altura: 1,50 m

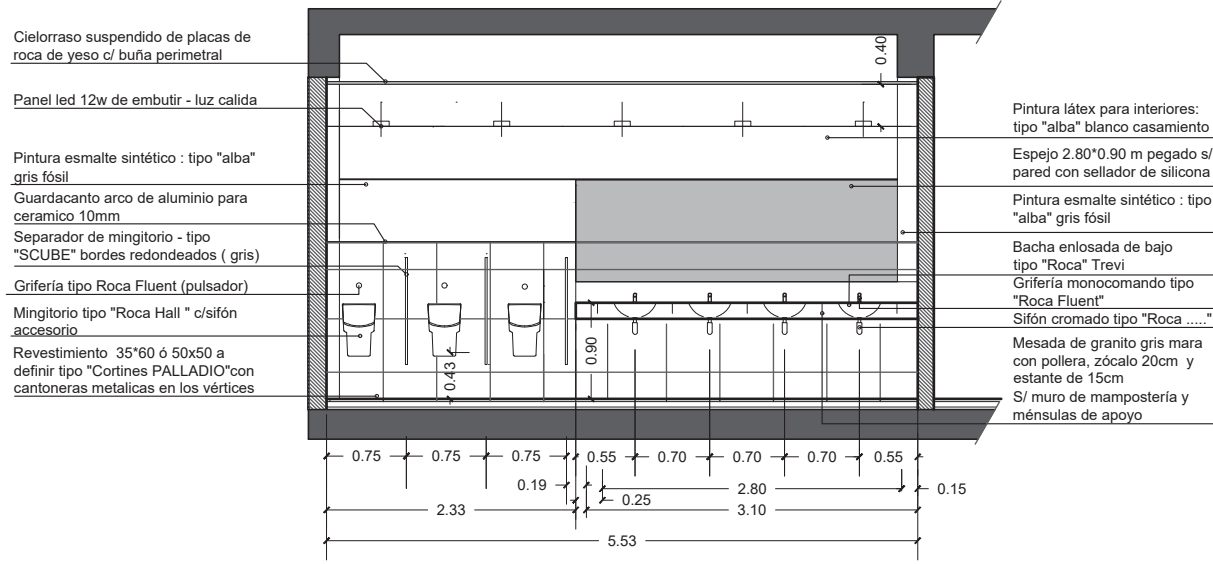
- Cielorraso suspendido de placas de roca de yeso con buña perimetral
- Panel led 18w de embutir luz calida
- Ventana a desamurar y reemplazar marco
- Muro de mamposteria para apoyo de depositos de inodoros. Altura: 1,80m
- Tecla de descarga antivandálica Roca
- Deposito de embutir para inodoro marca Roca
- Separador de cubiculos Scube
- Inodoro Roca Dama Senso



CORTE EE

- Pintura esmalte sintético : tipo "alba" gris fósil
- Panel led 18w de embutir luz calida
- Revestimiento 35*60 ó 50x50 tipo "Cortines PALLADIO" con cantoneras metalicas en los vértices
- Agregarle zócalo metálico inferior (Acero inoxidable) a puerta existente

- Cajón en cielorraso (H=20cm)
- Panel led 12w de embutir luz calida
- Revestimiento 35*60 ó 50x50 tipo "Cortines PALLADIO" con cantoneras metalicas en los vértices
- Separador de mingitorio - Placas con bastidor de MDF de 45x22mm
- Bacha enlosada de bajo tipo "Roca" Trevi
- Ménsula metálica según detalle
- Sifón cromado tipo "Roca"
- Muro de mamposteria (10cm) para apoyo de mesada y ménsulas. Altura: 1,05 m



CORTE DD

- Cielorraso suspendido de placas de roca de yeso c/ buña perimetral
- Panel led 12w de embutir - luz calida
- Pintura esmalte sintético : tipo "alba" gris fósil
- Guardacanto arco de aluminio para ceramico 10mm
- Separador de mingitorio - tipo "SCUBE" bordes redondeados (gris)
- Grifería tipo Roca Fluent (pulsador)
- Mingitorio tipo "Roca Hall " c/sifón accesorio
- Revestimiento 35*60 ó 50x50 a definir tipo "Cortines PALLADIO" con cantoneras metalicas en los vértices

- Pintura látex para interiores: tipo "alba" blanco casamiento
- Espejo 2.80*0.90 m pegado s/ pared con sellador de silicona
- Pintura esmalte sintético : tipo "alba" gris fósil
- Bacha enlosada de bajo tipo "Roca" Trevi
- Grifería monocomando tipo "Roca Fluent"
- Sifón cromado tipo "Roca"
- Mesada de granito gris mara con pollera, zócalo 20cm y estante de 15cm S/ muro de mampostería y ménsulas de apoyo