



IMPLANTACIÓN



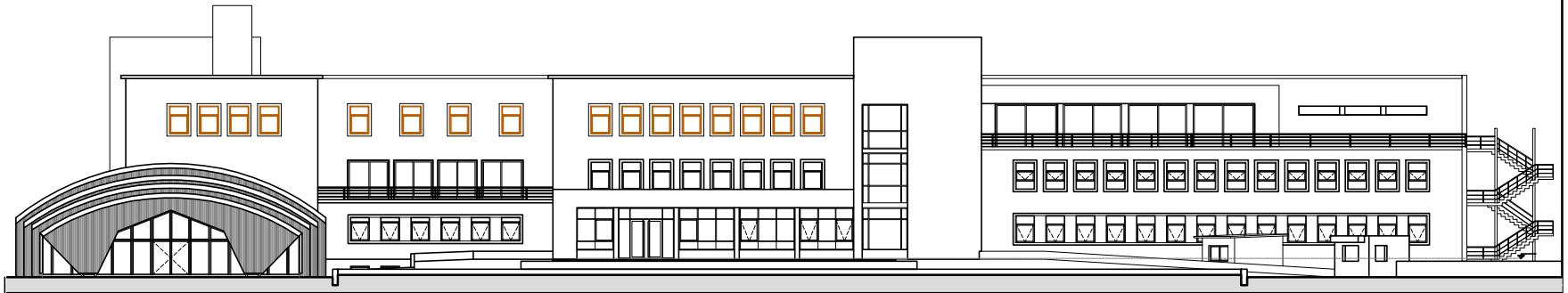
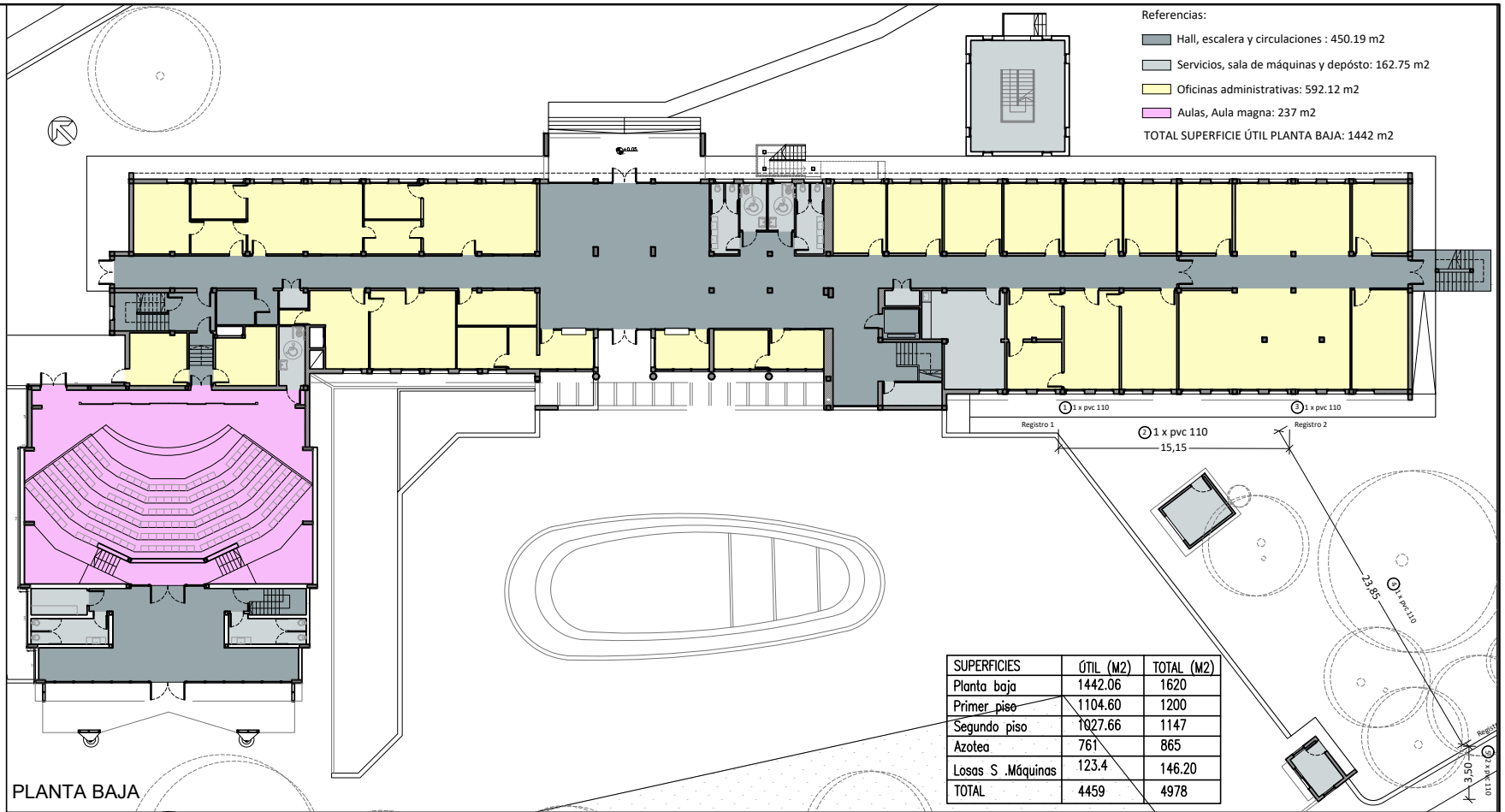
FOTO ACCESO CALLE SARMIENTO



FOTO FRENTE



FOTO CONTRAFRENTE



UNNOBA Universidad Nacional del Noroeste de la Provincia de Buenos Aires

JU / 08

OBRAS COMPLEMENTARIAS : " REPARACIÓN DE CUBIERTAS, PLUVIALES Y SALAS DE MÁQUINAS" EDIFICIO "PRESIDENTE RAÚL R. ALFONSÍN" - UNNOBA / CALLE SARMIENTO N°1169, JUNÍN BS. AS.

Relevamiento : Departamento de Mantenimiento, Obras y Servicios.

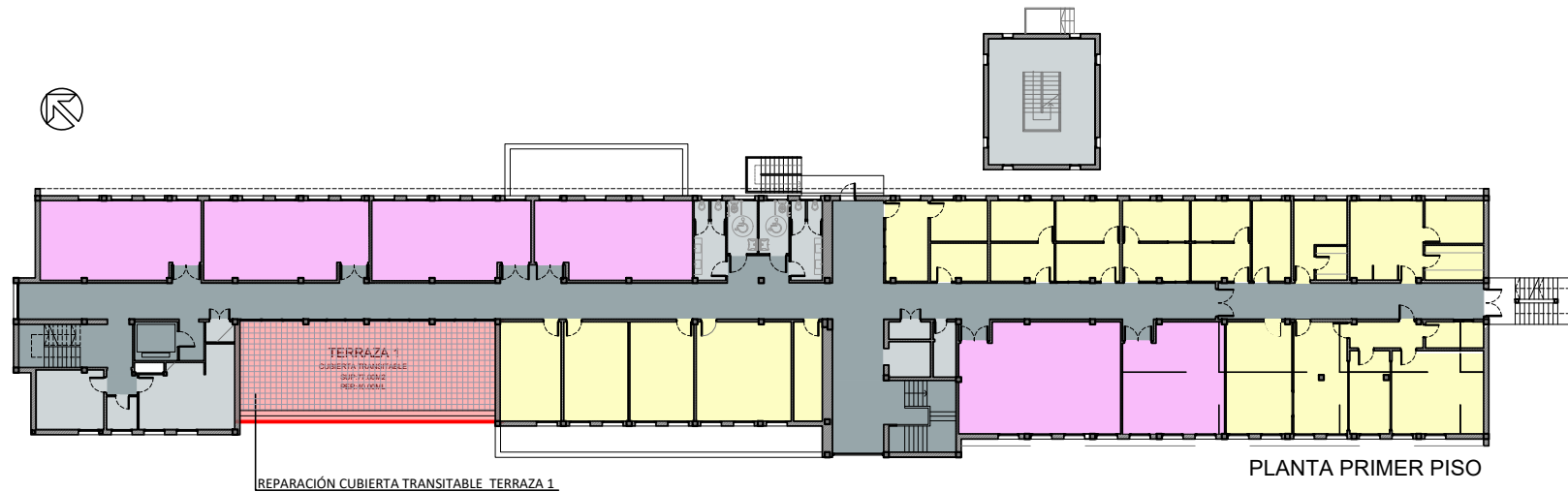
Fecha

Localidad : JUNÍN
 Provincia : Buenos Aires
 Dirección : Domingo Faustino Sarmiento N° 1169

Plano :
 USOS Y DISTRIBUCIÓN
 PLANTA BAJA Y FACHADA FRENTE

Plano N°
01

Escala
 1/300



REPARACIÓN CUBIERTA TRANSITABLE TERRAZA 1

PLANTA PRIMER PISO

Referencias:

- Hall, escalera y circulaciones : 278.65 m²
- Servicios, sala de máquinas y depósito: 127.65 m²
- Oficinas administrativas: 396.88 m²
- Aulas, Aula magna: 224.41m²
- Terraza: 77.00m²

TOTAL SUPERFICIE ÚTIL PRIMER PISO: 1104.6 m²

SECTORES A REPARAR

SUPERFICIES	ÚTIL (M2)	TOTAL (M2)
Planta baja	1442.06	1620
Primer piso	1104.60	1200
Segundo piso	1027.66	1147
Azótea	761	865
Losas S .Máquinas	123.4	146.20
TOTAL	4459	4978



VISTA DESDE CALLE BORGES

UNNOBA Universidad Nacional del Noroeste de la Provincia de Buenos Aires

OBRAS COMPLEMENTARIAS : " REPARACIÓN DE CUBIERTAS, PLUVIALES Y SALAS DE MÁQUINAS"
EDIFICIO "PRESIDENTE RAÚL R. ALFONSÍN" - UNNOBA / CALLE SARMIENTO N°1169, JUNÍN BS. AS.

Localidad : JUNÍN
Provincia : Buenos Aires
Dirección : Domingo Faustino Sarmiento N° 1169

Plano N°

02

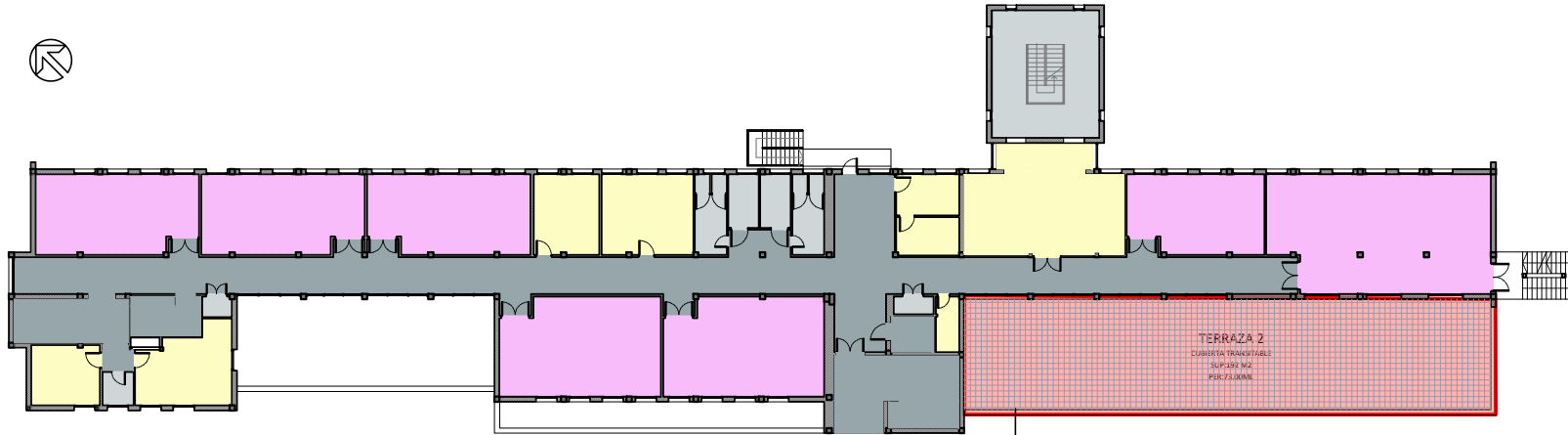
JU / 08

Relevamiento :
Departamento de Mantenimiento, Obras y Servicios.

Fecha

Plano :
USOS Y DISTRIBUCIÓN
PLANTA 1° Y FACHADA CONTRAFRENTE

Escala
1/300



Referencias:

- Hall, escalera y circulaciones : 263.14 m²
 - Servicios, sala de máquinas y depósito: 75.52 m²
 - Oficinas administrativas: 151.60 m²
 - Aulas, Aula magna: 345.4m²
 - Terraza 2: 192.00 m²
- TOTAL SUPERFICIE ÚTIL SEGUNDO PISO: 1027.66 m²

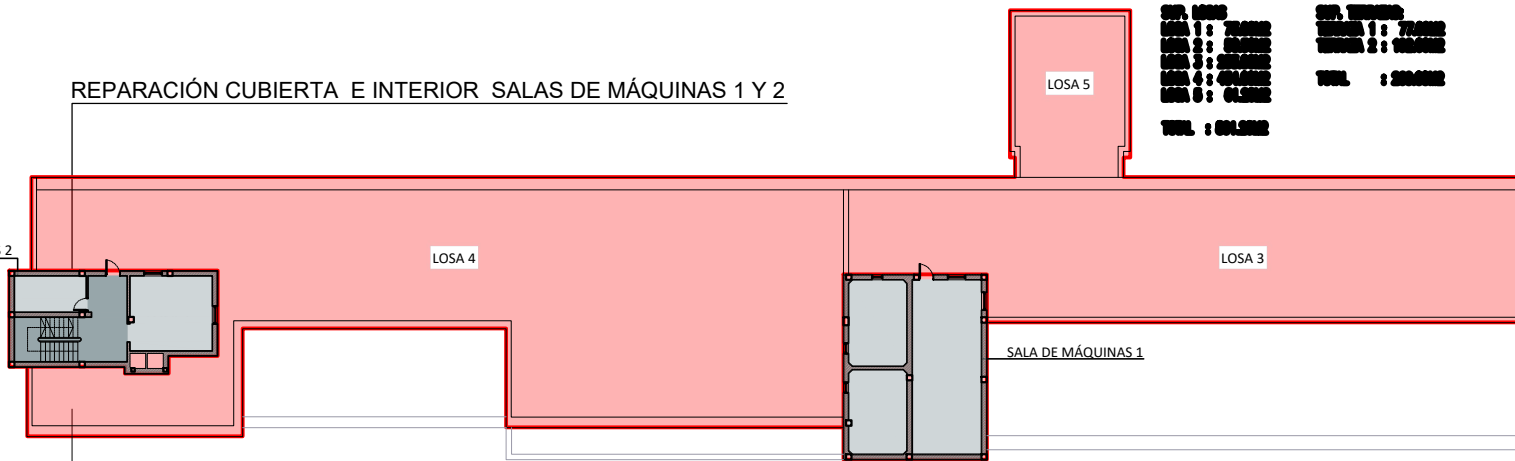
SECTORES A REPARAR

PLANTA SEGUNDO PISO

REPARACIÓN CUBIERTA TRANSITABLE TERRAZA 2

REPARACIÓN CUBIERTA E INTERIOR SALAS DE MÁQUINAS 1 Y 2

SALA DE MÁQUINAS 2



SAL. MÁQ. 1
 LOSA 1 : 74.00M²
 LOSA 2 : 64.00M²
 LOSA 3 : 28.00M²
 LOSA 4 : 40.00M²
 LOSA 5 : 61.00M²
TOT. : 267.00M²

SAL. MÁQ. 2
 TERRAZA 1 : 74.00M²
 TERRAZA 2 : 124.00M²
TOT. : 198.00M²

Referencias:

- Hall, escalera y circulaciones : 21.00 m²
 - Servicios, sala de máquinas y depósito: 97.00 m²
- TOTAL SUPERFICIE ÚTIL AZOTEA: 118.00 m²

Cubierta: 700.00 m²

SECTORES A REPARAR

REPARACIÓN CUBIERTA ACCESIBLE : LOSA 1,2,3,4 Y 5

PLANTA AZOTEA

SUPERFICIES	ÚTIL (M2)	TOTAL (M2)
Planta baja	1442.06	1620
Primer piso	1104.60	1200
Segundo piso	1027.66	1147
Azotea	761	865
Losas S .Máquinas	123.4	146.20
TOTAL	4459	4978

ESTADO ACTUAL : CUBIERTA ACCESIBLE / LOSAS 1 ; 3 Y 5

LOSA 5

CUB. ACCESIBLE
Sup:61.20m²
Per:32.60ml

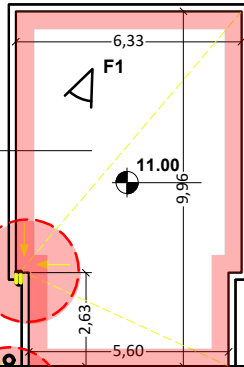
B13

EMB CHANEL PVC 20x20
CLL S/ SOBRE FACHADA

F2

B5

CLL PVC S/ FACHADA Ø110
(EXISTENTE)

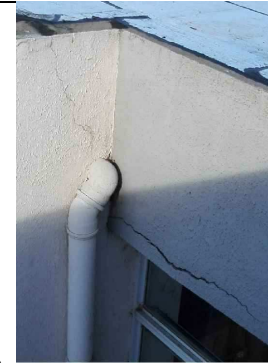


LOSA 5



Foto 1 - DESAGÜE CHANEL , UBICACIÓN DEFECTUOSA , ACUMULACIÓN DE GUA.

Foto 2 - FISURA SOBRE MURO DE CARGA Y DINTEL



LOSA 4



Foto 3 - DESAGÜE DE LOSA 1 S/ LOSA 3

F4

4,96

B1

CLL F" F" EN MURO Ø110
(EXISTENTE)

7,45

9,79

14,50

7,45

14,50

7,45

14,50

7,45

14,50

7,45

14,50

7,45

14,50

7,45

14,50

7,45

LOSA 1

CUB. ACCESIBLE
Sup:73.00m²
Per:34.00ml

REGISTROS Ø0X60
TANQUE DE RESERVA

LOSA 3

CUBIERTA ACCESIBLE
Sup:252.64m²
Per:90.00ml

REFERENCIAS / SECTORES CON FILTRACIONES HACIA EL INTERIOR DEL EDIFICIO COINCIDENTES CON:



PUNTUAL : UBICACIÓN DE LOS DESAGÜES PLUVIALES



PERÍMETRAL : ENCUENTRO A 90° ENTRE LOSA Y MURO DE CARGA



SUPERFICIAL : LEVANTAMIENTO DE LA MEMBRANA ASFÁLTICA

Foto 7 y 8 - LOSA 1 / CUBIERTA SALA DE MÁQUINAS, TAPAS DE REGISTRO TR Y SUPERPOSICIÓN DE PARCHES EN TODA LA SUPERFICIE CON MEMBRANA ASFÁLTICA

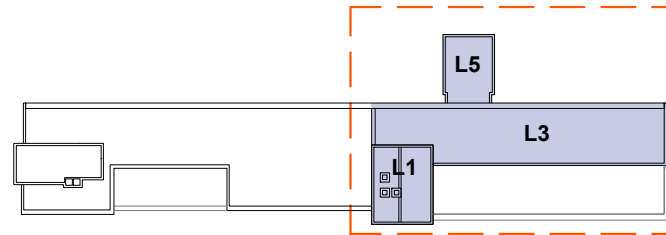


Foto 4 - MURO DE CARGA LIMITE E/ LOSA 3 Y LOSA 4



Foto 5 - AGLOBAMIENTO DE MEMBRANA ASFÁLTICA



Foto 6 - DESAGÜE DE CLL F" F" Ø110

UNNOBA Universidad Nacional del Noroeste de la Provincia de Buenos Aires

OBRAS COMPLEMENTARIAS : " REPARACIÓN DE CUBIERTAS, PLUVIALES Y SALAS DE MÁQUINAS" EDIFICIO "PRESIDENTE RAÚL R. ALFONSÍN" - UNNOBA / CALLE SARMIENTO N°1169, JUNÍN BS. AS.

Localidad : JUNÍN
Provincia : Buenos Aires
Dirección : Domingo Faustino Sarmiento N° 1169

Plano N°

04

JU / 08

Relevamiento :
Departamento de Mantenimiento,Obras y Servicios.

Fecha

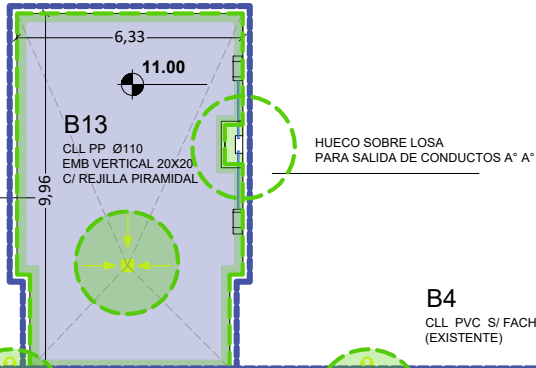
Plano :
ESTADO ACTUAL / LOSAS 1; 3 y 5
CUBIERTA ACCESIBLE

Escala
1/150

REPARACIÓN DE PLUVIALES E IMPERMEABILIZACIÓN : CUBIERTA ACCESIBLE / LOSAS 1 ; 3 Y 5

LOSA 5

CUB. ACCESIBLE
Sup:61.20m2
Per:32.60ml

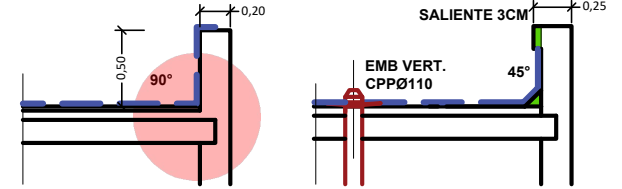


LOSA 5 / BAJADA 13 / MUROS DE CARGA 50X20CM

ESTADO ACTUAL : FILTRACIONES PERIMETRALES , EN EMBUDO CHANEL Y FISURAS S/ MUROS DE CARGA MEMBRANA IMPERM. SUELTA Y ENCUENTRO E/ LOSA Y MURO DE CARGA A 90°

PROPUESTA :

- NUEVO EMBUDO VERTICAL CON DISCO ANTIFILTRACIONES Y REJILLA CÓNICA , MATERIAL PP
- SELLAR LAS FISURAS , COMPLETAR LA MEDIA CAÑA Y AGREGAR REMATE SUPERIOR EN MURO DE CARGA PARA HACER DE LÍMITE CON LA NUEVA IMPERMEABILIZACIÓN



B5

CLL PVC S/ FACHADA Ø110 (EXISTENTE)

B4

CLL PVC S/ FACHADA Ø110 (EXISTENTE)

B3

CLL PVC S/ FACHADA Ø110 (EXISTENTE)

B1

CLL 2 CPP S/ FACHADA Ø110

LOSA 3

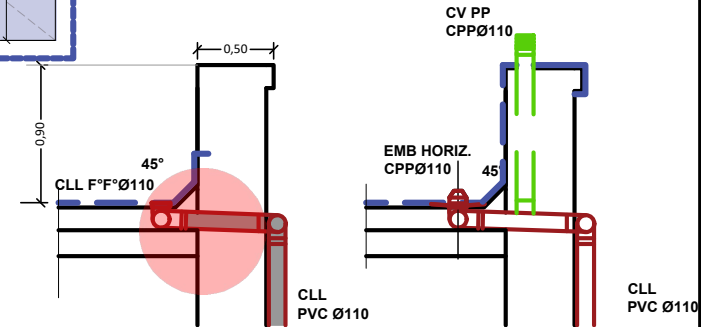
CUBIERTA ACCESIBLE
Sup:252.64m2
Per:90.00ml

LOSA 3 / BAJADAS 3, 4 Y 5 / MUROS DE CARGA 90X50CM

ESTADO ACTUAL : FILTRACIONES PUNTUALES COINCIDENTES CON EL LUGAR DE ENCUENTRO ENTRE CLL F° F° Y EXTENSIÓN DE CLL PVC

PROPUESTA :

- NUEVO EMBUDO HORIZONTAL CON DISCO ANTIFILTRACIONES Y REJILLA CÓNICA , MATERIAL PP HASTA UNIÓN EN FACHADA CON CLL PVC
- CONEXIÓN A CV PP EMBUTIDO EN MURO DE CARGA
- SELLAR LAS FISURAS , COMPLETAR LA IMPERMEABILIZACIÓN HASTA ENVOLVER EL MURO DE CARGA

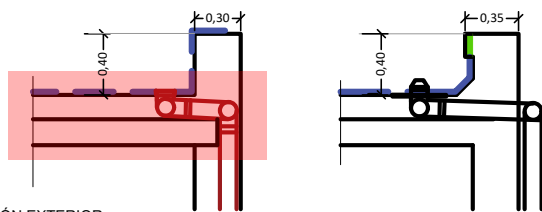


LOSA 1

CUB. ACCESIBLE
Sup:73.00m2
Per:34.00ml

LOSA 1 / BAJADA 1 / MUROS DE CARGA 40X30CM

ESTADO ACTUAL : FILTRACIONES EN TODA LA SUPERFICIE DE LA LOSA



PROPUESTA : IMPERMEABILIZACIÓN EXTERIOR

- NUEVO EMBUDO VERTICAL CON DISCO ANTIFILTRACIONES Y REJILLA CÓNICA , MATERIAL PP , CON SALIDA A CLL S/ FACHADA , COLOCAR DESBORDE
- SELLAR LAS FISURAS , COMPLETAR LA MEDIA CAÑA Y AGREGAR REMATE SUPERIOR EN MURO DE CARGA

REFERENCIAS / PROPUESTA DE REPARACIÓN EN LOS SECTORES IDENTIFICADOS CON FILTRACIONES HACIA EL INTERIOR DEL EDIFICIO COINCIDENTES CON:

- PUNTUAL : RECOLOCACIÓN DE EMBUDO CÓNICO Y CLL PP Ø110 CON DISCO ANTIFILTRACIONES , CON EXTENSIÓN DE CAÑO HASTA CLL PVC EXISTENTE S/ FACHADA EN C/U LOS DESAGUES PLUVIALES
- PERIMETRAL : COMPLETAR MEDIA CAÑA PERIMETRAL Y BORDE SUPERIOR DEL MURO DE CARGA
- SUPERFICIAL : IMPERMEABILIZACIÓN TOTAL DE LA SUPERFICIE , LOSAS Y MUROS S/ DESCRIPCIÓN ADJUNTA EN LISTADO DE TAREAS
- REVISAR EMPERMEABILIZACIÓN DEL CLL EXISTENTE Y FIJACIÓN DE REJILLA CILINDRICA DE F°F°

*NOTA: LAS OPCIONES DE SOLUCIÓN EN CASO DEL REEMPLAZO DE EMBUDOS EN BAJADAS SE DEFINIRÁ IN SITU, SEGÚN INSPECCIÓN DE OBRA.

